

FACHHANDEL

AKTUELL

Das halbjährliche Motoristik-Magazin der EZ AGRAR

Zugestellt durch Österreichische Post

Herbst-Winter **2025/2026**



Preise inkl. MwSt. So lange der Vorrat reicht! Satz- und Druckfehler vorbehalten! © EZ AGRAR 2025



Landmaschinen



Auto-Service
und Handel



Gartenbedarf

HOLLI

Service

Landmaschinen
Auto-Service und Handel
Gartenbedarf

4431 Niederneukirchen, Tel. 07224/7023
Fax 07224/70233, www.landmaschinen.co

SPALTAXT 6 M6153N

3 kW E-Motor 400 V, S6, CEE 16 A
Spaltkraft: 6 t
Stempelvorlauf: 5 cm/s
Stempelrücklauf: 31 cm/s
Gewicht: ca. 130 kg



statt 3.084,-

2.390,-

671800

AKTION

SPALTMASCHINE POLLY M2350NRL

5,5 kW E-Motor 400 V, S6, CEE 16 A
Spaltkraft: 8 t
Stempelvorlauf: Stufe 1: 7 cm/s, Stufe 2: 17 cm/s
Stempelrücklauf: 12 cm/s
max. Stamm-Ø: 40 cm
Gewicht: ca. 304 kg



inkl. großer Holzablage & seitlicher Zusatzablage

statt 7.080,-

5.590,-

712397

AKTION

HYDROCOMBI 16 to M6202MR

Zapfwellenantrieb
Ölpumpe mit max. Literleistung 45 U/min, bei 300-380 U/min
Stempelvorlauf: Stufe 1: 11 cm/s, Stufe 2: 19 cm/s
Stempelrücklauf: 23 cm/s
Scheitlänge max. 110 cm
Gewicht ca. 436 kg



statt 6.600,-

5.490,-

654251

HYDROCOMBI 18 to M6192MR

Zapfwellenantrieb
Ölpumpe mit max. Literleistung 45 U/min, bei 300-380 U/min
Stempelvorlauf: Stufe 1: 10 cm/s, Stufe 2: 19 cm/s
Stempelrücklauf: 19 cm/s
Scheitlänge max. 110 cm
Gewicht ca. 446 kg



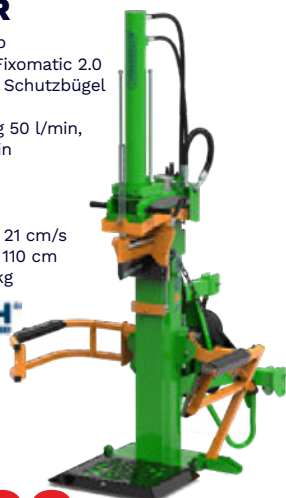
statt 7.020,-

5.790,-

604850

HYDROCOMBI 20 to M6230PR

Zapfwellenantrieb mit Bodengitter, Fixomatic 2.0 und gedämpftem Schutzbügel
Ölpumpe mit max. Literleistung 50 U/min, bei 300-380 U/min
Stempelvorlauf: Stufe 1: 11 cm/s, Stufe 2: 22 cm/s
Stempelrücklauf: 21 cm/s
Scheitlänge max. 110 cm
Gewicht ca. 559 kg



statt 7.632,-

6.490,-

622050

HYDROCOMBI 20 to M6234MR

Zapfwellenantrieb, 5,5 kW-E-Motor 400 V, 16 A
Ölpumpe mit max. Literleistung 50 U/min, bei 300-380 U/min
Stempelvorlauf: Stufe 1: 11 cm/s, Stufe 2: 22 cm/s
Stempelrücklauf: 21 cm/s
Scheitlänge max. 110 cm
Gewicht ca. 614 kg



statt 9.888,-

7.690,-

709637

AKTION

HYDROCOMBI 20 to M6230MHCR

Zapfwellenantrieb, Handbetätigte Seilwinde 500 kg Zugkraft, 20m Seil
Ölpumpe mit max. Literleistung 50 U/min, bei 300-380 U/min
Stempelvorlauf: Stufe 1: 11 cm/s, Stufe 2: 22 cm/s
Stempelrücklauf: 21 cm/s
Scheitlänge max. 110 cm
Gewicht ca. 600 kg



statt 9.888,-

7.690,-

708797

AKTION

HYDROCOMBI 22 to M6241PR

Zapfwellenantrieb Fixomatic 2.0, Bodengitter
Ölpumpe mit max. Literleistung 60 U/min, bei 300-450 U/min
Stempelvorlauf: Stufe 1: 11 cm/s, Stufe 2: 23 cm/s
Stempelrücklauf: 20 cm/s
Scheitlänge max. 110 cm
Gewicht ca. 595 kg



statt 8.208,-

6.990,-

622068

HYDROCOMBI 26 to M2140MR

Zapfwellenantrieb
Ölpumpe mit max. Literleistung 60 U/min, bei 300-450 U/min
Stempelvorlauf: Stufe 1: 10 cm/s, Stufe 2: 23 cm/s
Stempelrücklauf: 17 cm/s
Scheitlänge max. 110 cm
Gewicht ca. 616 kg



statt 8.748,-

7.390,-

654277

WIPPSÄGE MIT FÖRDERBAND M1370SWF4

Zapfwellenantrieb
5,5 kW-E-Motor 400 V, 16 A
max. empfohlene Zapfwellendrehzahl: 540 U/min
4m Förderband
WIDIA Sägeblatt Ø: 70 cm
max. Schnitt Ø: 24 cm
Transport: Dreipunktaufhängung
Gewicht ca. 510 kg



statt 10.920,-

8.690,-

712229



WIPPSÄGE M1361HSWL

Antrieb: 5,5 kW-E-Motor 400 V, 16 A
purr-Widia-Kreissägeblatt Ø: 70cm
max. Schnitt Ø: 24 cm
Gewicht ca. 156 kg



statt 3.120,-

2.690,-

707077

TISCHKREISSÄGE UNICUT M1119HSW

Antrieb: 5,5 kW-E-Motor 400 V, 16 A
Direktantrieb
WIDIA Sägeblatt Ø: 70cm
max. Schnitt Ø: 24 cm
Gewicht ca. 165 kg



Auch mit
7,5 kW-E-Motor
erhältlich!



statt 3.264,-

2.590,-

715004

Solange der
Vorrat reicht

ROLLTISCH-SÄGE M1035HSW

Antrieb: Zapfwelle
5,5 kW-E-Motor 400 V, 16 A
Keilriemenantrieb
WIDIA Sägeblatt Ø: 70cm
max. Schnitt Ø: 24 cm
Gewicht ca. 297 kg



statt 6.120,-

4.790,-

712231

Solange der
Vorrat reicht

SCHÄLPROFI M1410E

Antrieb: Schlepper-Zapfwelle,
Kraftbedarf mind. 15 kW
max. Zapfwellendrehzahl: 700 U/min
Stammdurchmesser: 7-24 cm (optional 4-20 cm)
Schälscheibe:
Ø 50 cm
Transport: Dreipunkt
Kat. I + II
sowie Vollgummiräder
Ø 30 cm
Gewicht: ca. 300 kg



Auch mit Kreissägen-
anbau erhältlich!



714734

statt 8.292,-

7.290,-

Serienmäßig
mit Holzauflage

WIPPSÄGE M1245SW

Antrieb: 4 kW-E-Motor 400 V, 16 A
Direktantrieb
WIDIA Sägeblatt Ø: 70cm
max. Schnitt Ø: 24 cm
Gewicht ca. 145 kg



statt 2.766,-

2.290,-

710354

PALDU HOLZSPALTER

M6602N

Zapfwellenantrieb
Ölpumpe mit Literleistung
23 l/min bei 380 U/min
fix montiert
Spaltkraft: 12 t
Stempelvorlauf: 8/16 cm/s
Stempelrücklauf: 15 cm/s
Gewicht: ca. 310 kg



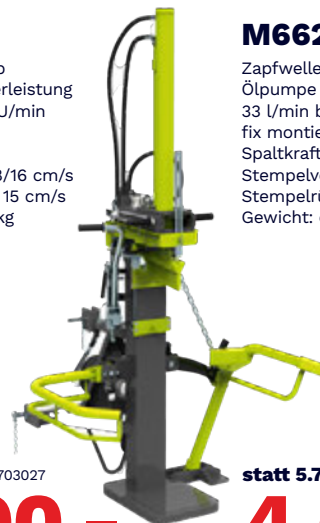
statt 4.656,-

3.790,-

703027

M6622N

Zapfwellenantrieb
Ölpumpe mit Literleistung
33 l/min bei 540 U/min
fix montiert
Spaltkraft: 19 t
Stempelvorlauf: 7/14 cm/s
Stempelrücklauf: 14 cm/s
Gewicht: ca. 430 kg



statt 5.712,-

4.590,-

705966

MS 194 C-E/30

Leichte und wendige Motorsäge für feine Sägearbeiten.
31,8 cm³, 1,4 kW/1,9 PS, 2-Mix-Motor
Gewicht ohne Schiene/Kette 3,6 kg
Schnittlänge 30 cm

STIHL

statt 679,-

579,-

704543



MS 162/30

Leichte Motorsäge zum Brennholzsägen und für die Grundstückspflege.
30,1 cm³, 1,2 kW/1,6 PS, 2-Mix-Motor
Gewicht ohne Schiene/Kette 4,5 kg
Schnittlänge 30 cm

STIHL

statt 199,-

169,-

715362



MS 182/35

Vielseitige Motorsäge für Arbeiten im privaten Bereich und in Handwerksbetrieben.
35,8 cm³, 1,6 kW/2,2 PS, 2-Mix-Motor
Gewicht ohne Schiene/Kette 4,6 kg
Schnittlänge 35 cm

STIHL

statt 399,-

339,-

715368



MS 231/35

Kompakte Motorsäge, vibrationsarm, Langzeit-Luftfiltersystem.
42,6 cm³, 2,0 kW/2,7 PS, 2-Mix-Motor
Gewicht ohne Schiene/Kette 4,8 kg
Schnittlänge 35 cm

STIHL

statt 589,-

499,-

643486



MS 251/40

Robuste Motorsäge zur Brennholzernte im Wald.
45,6 cm³, 2,2 kW/3 PS, 2-Mix-Motor
Gewicht ohne Schiene/Kette 4,8 kg
Schnittlänge 40 cm

STIHL

statt 699,-

599,-

709454



MS 261 C-M/40

Robuste Motorsäge mit hoher Schnittleistung.
Sehr gut für Arbeiten in schwachen und mittelstarken Beständen.
50,2 cm³, 3 kW/4,1 PS, 2-Mix-Motor
Gewicht ohne Schiene/Kette 4,9 kg
Schnittlänge 40 cm

STIHL

statt 1.179,-

999,-

709442



MS 462 C-M/50 ES LIGHT

Leichte Hochleistungs-Motorsäge für Profis in der Forstarbeit.
72,2 cm³, 4,4 kW/6 PS, 2-Mix-Motor
Gewicht ohne Schiene/Kette 6 kg
Schnittlänge 50 cm

STIHL

statt 1.819,-

1.549,-

707262



MS 500i/63

Innovative Motorsäge mit elektronisch gesteuerter Einspritzung.
Ideal geeignet für die Starkholzernte und -aufarbeitung.
79,2 cm³, 5 kW/6,8 PS, 2-Mix-Motor
Gewicht ohne Schiene/Kette 6,2 kg
Schnittlänge 63 cm

STIHL

statt 2.039,-

1.749,-

708263



FS 561 C-EM

Sehr leistungsstarker Freischneider für Rodungs- und Sägearbeiten in der professionellen Forstpflge.
2-MIX-Motor und M-Tronic.
57 cm³, 2,8 kW/3,8 PS
Gewicht ohne Schneidwerkzeug/
Schutz 10,2 kg

STIHL

statt 1.899,-

1.599,-

711241



HT 135

Leistungsstarker Hochentaster mit längenverstellbarem Teleskopschaft für Arbeiten in großer Höhe.
4-Mix-Motor.
Max. Länge 390 cm
36,3 cm³, 1,4 kW/1,9 PS
Gewicht ohne Schiene/Kette 7,9 kg

STIHL

statt 1.249,-

1.049,-

701864



SR 450

Rückentragbares Sprühergerät für Obst- und Weinbauern sowie Landwirte, mit einer hohen Reichweite beim Versprühen von Flüssigkeiten, Granulaten oder Samen.
Volumen Spritzmitteltank: 14 l
63,3 cm³, 2,9 kW/3,9 PS,
Gewicht 12,8 kg

STIHL

statt 1.099,-

949,-

703146



HLA 86

STIHL

Akku-Heckenschneider für die Pflege von hohen Hecken, Büschen und auch bodennahen Gewächsen. Akku-Laufzeit bis zu 144 min. Gewicht o. Akku 4,8 kg Ohne Akku und Ladegerät Empfohlener Akku: AP 200 S **Schnittlänge 50 cm**

statt 589,-

499,-

705502



HSA 100

STIHL

Akku-Heckenschere für perfekten Trim- und Rückschnitt zur Pflege großer Hecken. Akku-Laufzeit bis zu 150 min. Gewicht o. Akku 3,7 kg Ohne Akku und Ladegerät Empfohlener Akku: AP 200 S **Schnittlänge 60 cm**

statt 399,-

339,-

710529



HSA 140 R/75

STIHL

Extrem leistungsstarke, robuste Profi-Akku-Heckenschere für kräftige Schnitte. Akku-Laufzeit bis zu 150 min. Gewicht o. Akku 4,7 kg Ohne Akku und Ladegerät Empfohlener Akku: AP 200 S **Schnittlänge 75 cm**

statt 699,-

599,-

722658



BGA 250

Leistungsstarkes Handblasgerät zum professionellen Entfernen von Laub, Grünschnitt und Schmutz. Akku-Laufzeit bis zu 40 min. Gewicht o. Akku 2,7 kg Ohne Akku und Ladegerät Empfohlener Akku: AP 300 S

STIHL

statt 389,-

329,-

722401



NEU

BRA 600

Leistungsstarkes, rückentragbares Akku-Blasgerät für Profi Anwendungen. Akku-Laufzeit bis zu 34 min. Ohne Akku und Ladegerät Empfohlener Akku: 2x AP 500 S

STIHL

statt 1.149,-

979,-

724617



NEU

SHA 140

Leistungsstarke Akku-Saughäcksler für Profis zum Laub, Gras- und Heckenschnitt aufzusaugen und direkt im Gerät zu häckseln. Akku-Laufzeit bis zu 38 min. Gewicht o. Akku 5 kg Ohne Akku und Ladegerät Empfohlener Akku: AP 300 S

STIHL

statt 379,-

319,-

722184



FSA 86 R

Akku-Motorsense zum Trimmen von Rasenkanten und zum Mähen von kleinen Rasenflächen. Mähkopf: AutoCut C 6-2 Akku-Laufzeit bis zu 35 min. Gewicht o. Akku, Schneidwerkzeug + Schutz 3,2 kg Ohne Akku und Ladegerät Empfohlener Akku: AP 200 S

STIHL

statt 339,-

289,-

646125



FSA 135 R

Akku-Motorsense mit Rundumgriff für Arbeiten in der Garten- und Landschaftspflege. Mähkopf: AutoCut C 26-2 Akku-Laufzeit bis zu 50 min. Gewicht o. Akku, Schneidwerkzeug + Schutz 4,9 kg Ohne Akku und Ladegerät Empfohlener Akku: AP 300 S

STIHL

statt 619,-

529,-

710525



FSA 400

leistungsstarker Akku-Freischneider für Profis. Mit verschiedenen Schneidwerkzeugen verwendbar Akku-Laufzeit bis zu 25 min. Gewicht o. Akku, Schneidwerkzeug + Schutz 7,1 kg Ohne Akku und Ladegerät Empfohlener Akku: AP 500 S

STIHL

statt 899,-

769,-

722643



NEU

MSA 161 T/30

Leichte Profi-Akku-Baumpflegesäge für lärmsensible Bereiche für besonders geschulte Fachkräfte. Gewicht o. Akku, mit Schiene + Kette 2,47 kg
Ohne Akku und Ladegerät
Empfohlener Akku: AP 200 S
Schnittlänge 30 cm

STIHL



statt 489,-
419,-

704647

MSA 200 C-B/35

Leistungsstarke Akku-Motorsäge mit hoher Schnittleistung für Profis. Ideal für dicke Äste oder leichte Stämme. Gewicht o. Akku, mit Schiene + Kette 3,1 kg
Ohne Akku und Ladegerät
Empfohlener Akku: AP 300 S
Schnittlänge 35 cm

STIHL



statt 489,-
419,-

705487

MSA 220 C-B/40

Akku-Motorsäge für Arbeiten in lärmsensiblen Bereichen, zum Fällen kleinerer Bäume, zum Entasten, zum Ablängen und in der Baumpflege. Gewicht o. Akku, mit Schiene + Kette 3,7 kg
Ohne Akku und Ladegerät
Empfohlener Akku: AP 300 S
Schnittlänge 40 cm

STIHL



statt 559,-
479,-

709206

HTA 160

Akku-Hochtaster für Profis in der Land- und Forstwirtschaft, effizient beim Entasten von Bäumen, beim Entfernen von Totholz und Sturmbruch und beim Obstbaumschnitt. Gesamtlänge bis 405 cm. Gewicht ohne Akku 6,9 kg
Ohne Akku und Ladegerät
Empfohlener Akku: AP 300 S

STIHL



statt 929,-
789,-

715750

KGA 770

Akku-Kehrgerät zum Reinigen von großen Flächen im Innen- und Außenbereich. Behälterinhalt 40 l
Kehrbreite 77 cm
Akku-Laufzeit bis zu 168 min.
Gewicht o. Akku 17 kg
Ohne Akku und Ladegerät
Empfohlener Akku: AP 200 S

STIHL



statt 949,-
809,-

710550

SGA 85

Rückentragbares Akku-Spritzgerät, leistungsstark und komfortabel, für Profis im Obst- und Weinbau. Max. Wasserdurchsatz 3,1 l/min
Tank: 17 Liter
Akku-Laufzeit bis zu 1000 min.
Gewicht o. Akku 6,2 kg
Ohne Akku und Ladegerät
Empfohlener Akku: AP 200 S

STIHL



statt 649,-
559,-

599621

REA 100 PLUS

Akku-Hochdruckreiniger für den Reinigungseinsatz rund ums Haus und im Garten. Gewicht ohne Akku 6,7 kg
Ohne Akku und Ladegerät
Empfohlener Akku: AP 300 S

STIHL



statt 399,-
339,-

722694

AP 200 S

Akku-Energie 187 Wh
Gewicht 1,3 kg

219,-



722302

AP 300 S

Akku-Energie 281 Wh
Gewicht 1,8 kg

339,-



709026

AP 500 S

Akku-Energie 337 Wh
Gewicht 2,0 kg

429,-



1743296

AL 301

Ladestrom 6,5 A, Gewicht 1,2 kg
Empfohlen für AP 200S, AP 300S

119,-

1743309



AL 501

Ladestrom 12 A, Gewicht 1,3 kg
Empfohlen für AP 500S

169,-

1743310



AL 301-4

Ladestrom 6,5 A, Gewicht 4,4 kg
4 Akkus sequentiell ladbar

369,-

714170



ASA 20 Set

STIHL

Akku-Astscherer für Schneid-
arbeiten wie Pflege von Bäumen,
Büschen, Sträuchern, Ziergewächsen
und Weinreben – rund ums Haus
und im Garten.
Anzahl Schnitte mit AS2: bis zu 2000
Gewicht o. Akku 0,76 kg



Akku AS 2, Ladegerät AL 1

statt 219,-

199,-

722097

HSA 60 Set

Leistungsstarke Akku-Heckenscherer
für hohe Schnittleistung zum Trimmen
von Büschen und Hecken.
Akku-Laufzeit bis zu 70 min.
Gewicht o. Akku,
Schneidwerkzeug +
Schutz 3,5 kg
Schnittlänge 60 cm

STIHL



statt 349,-

319,-

712956

Akku AK 10,
Ladegerät AL 101

FSA 70 R Set

Leistungsstarke Akku-Motorsense
für Arbeiten im privaten Bereich.
Akku-Laufzeit bis zu 90 min.
Gewicht o. Akku,
mit Schneidwerkzeug
und Schutz 3,2 kg

STIHL



statt 409,-

369,-

722639

Akku AK 20,
Ladegerät AL 101

GTA 40 Set

Vielseitig einsetzbarer, leistungsstarker
Akku-Gehölzschnitzer für Profis.
Für die Baum- und Gehölzpflege sowie
die Verarbeitung von Holz auf Baustellen.
Leistung 0,41 kW
Gewicht
o. Akku 1,4 kg
Schnittlänge 15 cm

STIHL



Im Set mit 2 x Akku AS 2,
Schnellladegerät AL 5-2
und Gerätekooffer

statt 439,-

399,-

722651

BGA 50 Set

Leistungsstarkes und ergonomisches Akku-
Blasgerät für private Arbeiten.
Akku-Laufzeit bis zu 115 min.
Gewicht o. Akku 2,2 kg

STIHL



statt 299,-

269,-

706882

Akku AK 20,
Ladegerät AL 101

SHA 56 Set

STIHL

Akku-Saughäcksler
für Arbeiten im hausnahen Bereich.
Akku-Laufzeit bis zu 25 min.
Gewicht o. Akku 4,2 kg



statt 409,-

369,-

711624

Akku AK 20,
Ladegerät AL 101

BGA 30 Set

Leichter Akku-Laubbläser zur Reinigung von
Terrassen, Garagen, Einfahrten und Balkonen.
Gewicht o. Akku 1,5 kg

STIHL



statt 169,-

149,-

722623

MSA 80 Set

Kraftvolle Akku-Motorsäge für die Grundstücks-
pflege und handwerkliches Arbeiten.
Akku-Laufzeit bis zu 35 min.
Gewicht o. Akku 2,9 kg
Schnittlänge 35 cm

STIHL



Akku AK 30 S,
Ladegerät AL 101

statt 549,-

499,-

722312

SEA 60 L Set

Akku-Nass-/Trockensauger für den privaten
oder semiprofessionellen Einsatz.
Akku-Laufzeit bis zu 26 min.
Gewicht o. Akku 7 kg

STIHL



Akku AK 20,
Ladegerät AL 101

statt 407,-

369,-

S260722698

STIHL ELEKTRO- GARTENHÄCKSLER GHE 375

- Zerkleinert weiches Schnittgut und Äste bis 40 mm schnell und zuverlässig
- Leistungsstarker Elektromotor mit Starkstrombetrieb
- Wendetechnologie BRS: Messerlauf-richtung per Drehschalter umstellbar
Linkslauf: für weichen Grünschnitt → kompostierbare Masse
Rechtslauf: für harte Äste → kleine Holzschnitzel

€ 949,- + GRATIS

inkl. MwSt. / Solange der Vorrat reicht / 708286



Schutzbrille
Handschuhe Function
Grip Gr. M

AKTION!

STIHL BENZIN- MOTORSÄGE MS 400.1 C-M VW

- Hochleistungs-Forstsäge mit Griff- und Vergaserheizung für professionelle Einsätze
- Optimal für Fällen, Entasten und Aufarbeiten in mittelstarken Beständen
- Sehr gutes Leistungsgewicht, kraftvoller Antrieb, schnelle Beschleunigung
- Ergonomisches Design für komfortables Arbeiten
- Schienenlänge frei wählbar: 40cm, 45cm oder 50cm

€ 1.359,- + GRATIS

inkl. MwSt. / Solange der Vorrat reicht / 724093, 724094, 724095



Care & Clean Kit MS

STIHL

AKTION!

STIHL AKKU KETTENSÄGE MSA 300/40 SET

Inkl. AP 500S & AL 501

- 3,0 kW Leistung, Kettengeschw. bis 30 m/s
- Hohe Schnittleistung bei red. Gewicht
- Robuste, wetterfeste Konstruktion
- Für Fällen, Entasten und Ablängen kleiner bis mittelgroßer Bäume
- Drei Betriebsprogramme (Eco, Fällen, Entasten) für effizientes Arbeiten

STATT € 1.632,-

€ 1.399,- + GRATIS

inkl. MwSt. / Solange der Vorrat reicht / S260712270



Cut Kit 10

STIHL

AKTION!

KOMBI-KANISTER

Zum Transport für 5 l Kraftstoff und 3 l Sägekettenhaftöl.

Mit UN-Zulassung
Farbe: orange oder transparent
Zwei kindersichere Verschlüsse,
inkl. Auslaufrohr.

STIHL



402512

37,-

EINFÜLLSYSTEM

für STIHL Kombikanister
zum einfachen Betanken
der Geräte ohne Überfüllen.

STIHL

Kraftstoff



288555

17,-

Sägeketten-Haftöl



185678

17,-

MASSBAND MOTORSÄGE

Unverwechselbares Maßband
im STIHL Motorsägen-Design
mit 5 m Länge und automatischer
Fixierung.
Der Hingucker auf jeder Baustelle –
darf in keinem Werkzeugkoffer fehlen.

STIHL



2093026

15,-

Airstar 403/50 – Druckluft Kompressor

Zehn Jahre Garantie gegen Durchrostung
auf pulverbeschichteten Druckluftbehälter
Füllleistung: ca. 285 l/min
Höchstvolumenstrom:

390 l/min
Höchstdruck:
10 bar
Kesselinhalt:
50 l
Motor:
2,2 kW/400 V
2 Zylinder
Gewicht: 58 kg



346230

statt 1.306,80

1.199,-



Composite- Schlagschrauber ISS-TT Mini

Arbeitsdruck: 6,3 bar
Aufnahme: 1/2"
Max. Anzugsdrehmoment:
540 Nm
Max. Lösedrehmoment:
680 Nm



1526987

statt 306,00

289,-

Rangierwagenheber



Besonders lange Bauform sorgt für
extra Stabilität, Robuste Konstruktion,
zusätzliches Fußpedal zum Heben mit Schnellhub,
Last- und Lenkrollen aus Stahl

SRWH 5000

Tragkraft: 5 t
Hub: 535 mm
Endhöhe(n): 685 mm
Unterfahrhöhe min.: 150 mm
Unterfahrhöhe max.: 685 mm
Länge: ca. 1505 mm
Breite/Tiefe: ca. 366 mm
Höhe: ca. 200 mm
Gewicht: ca. 89 kg

statt 870,00

729,-

SRWH 10000

Tragkraft: 10 t
Hub: 525 mm
Endhöhe(n): 685 mm
Unterfahrhöhe min.: 160 mm
Unterfahrhöhe max.: 685 mm
Länge: ca. 1637,5 mm
Breite/Tiefe: ca. 494 mm
Höhe: ca. 249 mm
Gewicht: ca. 133 kg

statt 1.222,80

1.099,-

PG-E 100 TEA-H – Synchron-Stromerzeuger



Kurzzeitige Leistung bis zum 3-fachen der Nennleistung, alle Generatoren mit
Kupferwicklungen, automatische Spannungsregelung AVR liefert konstante
Ausgangsspannung, Überlastschutz durch Thermoschutzschalter
Ölmangelabschaltung mit Warnlampe
3 in 1 Display für Spannung, Frequenz und Betriebsstunden

Tank mit Füllstandsanzeige
Anschlüsse an der Stirnseite
Radsatz und stabile Klappgriffe
Spannung: 230 V / 400 V
Dauerausgangsleistung:
3,45 / 10 kW
Notleistung: 3,68 / 11 kW
Motor: GB680, Benzin, E-Start
 Fassungsvermögen Tank: 45 l
Steckdosenausführung:
230 V, Schuko, 400 V, 16 A
Schutzklasse Generator /
Steckdosen: IP 23 / IP 44
Gewicht: 170 kg



597104

statt 3.238,80

2.399,-

AKTION

PG-E 80 TEA – Synchron-Stromerzeuger



Kurzzeitige Leistung bis zum 3-fachen der Nennleistung,
Spannungsregelung AVR, Überlastschutz, Ölmangelabschaltung
Display für Spannung, Frequenz und Betriebsstunden
Tank mit Füllstandsanzeige

Spannung: 230 V / 400 V
Notleistung 230 V: 2,5 kW
Dauerleistung 230 V: 2,3 kW
Notleistung 400 V: 7,0 kW
Dauerleistung 400 V: 6,5 kW
Motor: SC190F,
Kraftstoff: Benzin
Anlasser: E-Start / Handstart
 Fassungsvermögen Tank: 25 L
Steckdosenausführung:
230 V, Schuko, 400 V, 16 A
Schutzklasse Generator /
Steckdosen: IP 23 / IP 44
Gewicht: 88 kg

statt 1.246,80

899,-



348253

AKTION

ERDBOHRER E165

- kompakte Bauweise, hoher Wirkungsgrad, wartungsfreier Einsatz, flexibel einsetzbar
- mit leistungsstarken Orbitalmotoren in einem robusten Gehäuse
- Aufnahme direkt über Schnellwechsler oder über Gabelzinken
- Bohrschnecken mit wechselbaren Spitzen und Schneiden
- Antrieb hydraulisch
- Bohrdurchmesser bis 300 mm
- erf. Hydraulikdruck / -volumen 200 bar / 20 l/min
- Drehmoment 100 daNm
- Gewicht 101 kg



Druckbegrenzungsventil optional erhältlich

Baggeraufnahme oder Universalaufnahme für Radlader, Teleskoplader und Frontlader

3.499,-



KEHRMASCHINE K 750 – 240 CM

- Universalaufnahme komb. mit Dreipunkt
- Sammelbehälter
- Seitenkehrbesen
- Wassersprüheinrichtung



14.400,-

AKTION

SCHNEERÄUMSCHILD S-SERIE 150

- Vereisungsfreie Federklappen für hervorragendes Räumergebnis
- Verstellbare Stützräder, Randabweiser.
- Arbeitsbreiten (gerade/schräg bis 30°): 150/134 cm
- Höhe: 650 mm
- Lenkrollen Ø/mm: 200x50
- Dreipunkt-Aufnahme
- Hydr. Seitenverschwenkung
- Gewicht: 210 kg



Symbolfoto

3.690,-

BAGGERKEHRMASCHINE BK 750

- Für Ketten- und Mobilbagger von 1,7 t bis 25 t
- 750 mm Bürstendurchmesser
- Innenliegender Hydraulikmotor
- Serienmäßige Nachlaufsicherung mit Druckbegrenzungsventil
- Mit integrierter Abstellvorrichtung



Optional mit federbelastetem Pendel für die optimale Bodenanpassung



ab

4.000,-

Optional mit Drehkranz für 90°-Drehung der Maschine (mechanisch oder hydraulisch)

Technik und Qualität
„Made in Germany“



- Salzstreuer
- Schneeräumschilder
- Kegelspalter
- Kehrmaschinen
- Kehrschaufel
- Wildkrautbekämpfung
- Erdbohrer



Hoflader- Kehrmaschine **K 600** 1,50 m

- + Aufnahme Euro SWE
- + Sammelbehälter



Seitenkehrbesen
Aufpreis € 1.250,-
inkl. MwSt.

AKTIONSPREIS:
€ 4.990,-
inkl. MwSt.

Schlepper- Kehrmaschine **K 600** 2,40 m

- + Dreipunktanschluss
- + Sammelbehälter
- + verstärkte Schwerlastrollen



AKTIONSPREIS:
€ 6.790,-
inkl. MwSt.



60Hpro

70 m/11 mm Seil
2x Kette
2x Gleiter
Gelenkwelle

€ 7.199,-



70Hpro

€ 9.499,-

90 m/12 mm Seil
2x Kette
2x Gleiter
Gelenkwelle

inkl. Terra FA5-D1P UNI



GX/GKX

PROFI Getriebewinden mit Proportionalbremse

ACTIVE FORCE CONTROL

Nur verfügbar für GKX-Modelle.



65 kN
Zugkraft

160 m/Ø 11mm
130 m/Ø 12 mm
Trommelkapazität

85 kN
Konstante Zugkraft

130 m/Ø 12 mm
20 m/Ø 13 mm
Trommelkapazität

2x85 kN
Konstante Zugkraft

2x130 m/Ø 12 mm
2x120 m/Ø 13 mm
Trommelkapazität

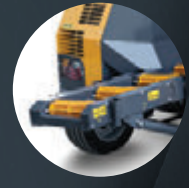
COMING SOON

NEU

UNIFOREST

TITAN 40/20

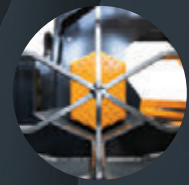
Sägespaltautomat



Hydraulisch verstellbarer Einzugsstisch



Funkwinde für Spaltmesserwechsel



Automatische Spaltmesser Höhenverstellung



40 cm
Max. Stammdurchmesser



20 t
Spaltkraft

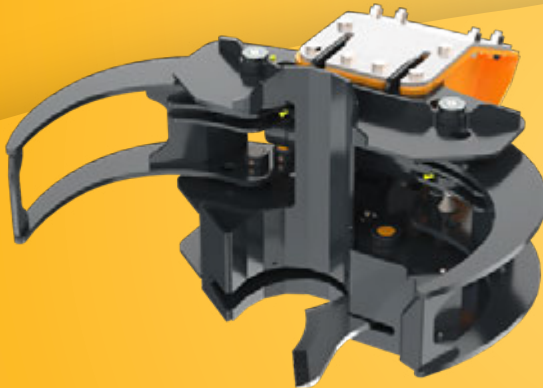
Fällgreifer RK260

260 mm

Max. Durchmesser Weichholz

210 mm

Max. Durchmesser Hartholz



RK250

250 mm

Max. Durchmesser Weichholz

200 mm

Max. Durchmesser Hartholz

HD 5/11 EX PLUS CLASSIC

Kaltwasser-Hochdruckreiniger
500 l/h Fördermenge
110 bar Arbeitsdruck
240 V, 2,2 kW
21 kg, 334 x 366 x 954 mm (L x B x H)
Messing-Zylinderkopf und
keramikbeschichtete Edelstahlplunger
8 m Hochdruckschlauch
integrierte HD-Schlauchtrommel
inkl. Rotordüse



KÄRCHER

statt 708,-

619,-

716145

HD 5/15 CX Plus

Kaltwasser-Hochdruckreiniger
500 l/h Fördermenge
150 bar Arbeitsdruck
28,3 kg, 380 x 360 x 930 mm
230 V, 15 m Hochdruckschlauch
integrierte Schlauchtrommel
Dreckfräser
Dreifachdüse
Handspritzpistole
EASY!Force



KÄRCHER

statt 1.116,-

912,-

703020

HD 8/18-4 MXA Plus Farmer

Kaltwasser-Hochdruckreiniger
380-760 l/h Fördermenge
30-180 bar Arbeitsdruck
400 V, 4,6 kW
46,5 kg, 400 x 455 x 966 mm
3-Kolben-Axial-Pumpe, mit Edelstahlkolben
15 m Hochdruckschlauch
mit automatischer Schlauchtrommel
inkl. Schaumlanze, 1x Schnellkupplung
und 2x Stecknippel
Dreckfräser, Powerdüse,
Handspritzpistole EASY!Force
Servo Control

Langsamläufer
Wassergekühlt



KÄRCHER

statt 2.503,-

1.999,-

710816

AKTION

HD 10/25-4 SXA Plus

Kaltwasser-Hochdruckreiniger
500-1.000 l/h Fördermenge
81,9 kg, 560 x 500 x 1.090 mm
30-250 bar Arbeitsdruck
400 V, 8,8 kW,
mit 20 m Schlauchtrommel,
Dreckfräser, Powerdüse
Wassergekühlt, Messingkopf
Taumelscheibenpumpe
Handspritzpistole EASY!Force
+ Servo Control

Langsamläufer
Wassergekühlt



KÄRCHER

statt 3.264,-

3.049,-

700588

T 11/1 CLASSIC HEPA

Trockensauger
Luftmenge: 40 l/s
Vakuum: 235 mbar
Behälterinhalt: 11 l
Saugschlauch mit Krümmer: 2m
Saugrohr Kunststoff: 3 x 0,35m
Filtertüte Vlies
Gewicht: 4,2 kg

KÄRCHER

statt 210,-

179,-

716023



NT 30/1 AP L

Luftmenge: 74 l/s
Vakuum: 273 mbar
Behälterinhalt: 30 l
Saugschlauch mit Krümmer:
2,5 m
Saugrohre Stahl, verchromt:
2 Stück, je 0,55 m
Flachfilter: Papier
Gewicht: 11,8 kg

KÄRCHER

statt 558,-

449,-

713103



KM 70/20 C 2SB

Handgeführte Kehrmaschine
mit manuellem Kehrtrieb.
Hauptkehrwalze und 2 Seitenbesen
werkzeuglos höhenverstellbar.
42 l Kehrgutbehälter
98 cm Arbeitsbreite mit
3.920 m²/h Flächenleistung
22 kg, 1.300 x 765 x 1.035 mm

KÄRCHER

statt 966,-

869,-

701070



HDS 9/17-4 C CLASSIC

Heißwasser-Hochdruckreiniger
290–900 l/h Fördermenge
30–170 bar Arbeitsdruck
80° C max. Temperatur
Anschlussleistung 6,5 kW
Verbrauch Heizöl bzw. Diesel
bei Vollast: 6,5 kg/h
Brennstofftank 15l
110 kg, 1060 x 650 x 920 mm
400 V
10 m HD-Schlauch
EASY!Force Pistole
Langsamläufer/
wassergekühlt



statt 4.620,-

3.599,-

715163



Aufpreis Schlauchtrommel

inkl. 20 m Hochdruckschlauch

700,-

S195715163

HDS 8/18-4 CXA

Heißwasser-Hochdruckreiniger
300–800 l/h Fördermenge
30–180 bar Arbeitsdruck
80–155° C max. Temperatur
Verbrauch Heizöl bzw. Diesel
bei Vollast: 5 kg/h
Brennstofftank 15l
400 V, 6 kW,
15 m Hochdruckschlauch
mit Schlauchtrommel
Powerdüse
Handspritzpistole
EASY!Force
Servo Control

800 Liter
Langsamläufer



KÄRCHER

statt 5.088,-

4.599,-

722849

HDS 12/18-4 SXA

Heißwasser-Hochdruckreiniger
500–1200 l/h Fördermenge
30–180 bar Arbeitsdruck
80–155° C max. Temperatur
Anschlussleistung 8,4 kW
Verbrauch Heizöl bzw. Diesel bei Vollast:
7,7 kg/h
Brennstofftank 25l
20 m Schlauchtrommel
EASY!Force Pistole
+ Servo Control



KÄRCHER

1200 Liter
Langsamläufer

statt 7.603,-

6.249,-

715973

RM 81 – KONZENTRAT Aktivreiniger alkalisch

NTA frei
Anwendung: Für starke Öl-,
Fett- und Mineralverschmutzungen.
Für Fahrzeug-, Motorwäsche
und Planenreinigung, 1:3 verdünnbar.



KÄRCHER

2,5 Liter

statt 41,88

35,-

491440

10 Liter

statt 114,00

89,-

411917

RM 110 – PRESSURE PRO Systempflege Advance 1

Verkalkungs- und Korrosionsschutz
für Heißwasser-Hochdruckreiniger



KÄRCHER

1 Liter

statt 16,56

14,-

185470

10 Liter

statt 168,00

129,-

189225

RASENTRAKTOR HT 102-21 HD NEO

Motor: Loncin, 15,6 PS, 2 Zylinder
102 cm Schnittbreite
Schnitthöhe: 30–90 mm
Antrieb: 2WD
Hydrostat
Fangbox: 320 l
Gewicht: 271 kg



Automatische
Differentialsperre

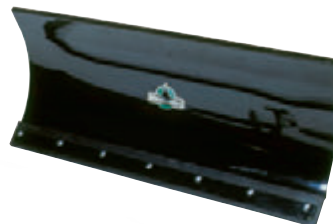
statt 6.251,-

5.399,-

1013363

SCHNEESCHILD

Breite: 120 cm
inkl. Anbauahmen



709,-

706827

SCHNEEFRÄSE HSF 71 B

Motor: B&S 1450S
306 cm³, 9,6 PS
6 Vorwärts-,
2 Rückwärtsgänge
Elektrostart
Arbeitsbreite:
71 cm
Gewicht: 124 kg



statt 3.520,-

2.490,-

709340

SCHNEEFRÄSE HSF 61 P

Motor: Pubert R210S
208 cm³, 5,4 PS
6 Vorwärts-,
2 Rückwärtsgänge
Elektrostart
Arbeitsbreite:
61 cm
Gewicht: 110 kg



statt 3.115,-

2.090,-

709354

RIDER HT 65-H COMFORT

Motor: Loncin, 6,1 PS
65 cm Schnittbreite
Schnitthöhe: 30–75 mm
Antrieb: 2WD
Hydrostat
Fangbox: 150 l
Gewicht: 128 kg



Mulchen
Seitenauswurf
Fangen

statt 2.149,-

1.999,-

100200

RASENTRAKTOR HT 102-24 NEO XC

Motor: Briggs & Stratton, 18,5 PS, 2 Zylinder
102 cm Schnittbreite
Schnitthöhe: 25–80 mm
Antrieb: 2WD
Hydrostat
Fangbox: 380 l
Profi-Getriebe
Gewicht: 278 kg



Combi-Mähwerk
Mulchen & Fangen

statt 7.058,-

6.399,-

1013464

**Aufpreis Sperre
299,-**

1013465

RASENTRAKTOR HT 102-21 H

Motor: Loncin, 15,6 PS, 2 Zylinder
102 cm Schnittbreite
Schnitthöhe: 25-80 mm
Antrieb: 2WD
Hydrostat
Fangbox: 320 l
Gewicht: 276 kg



statt 5.243,-

4.899,-

1013331

MLS-47 R5 – MULTI-LINE

Motor: Herkules, 3,5 PS
47 cm Schnittbreite
Schnitthöhe: 25-75 mm
Mulchkit
Seitenauswurf
65 Liter HardTop Korb
Radantrieb/High Wheel
Stahl-Mähdeck
Gewicht: 36,5 kg



**Aufpreis
E-Start,
Vario-Antrieb**

Typ MLS-47 VE 5

99,- 10485

483,-

10483

HOCHGRASMÄHER HXT 110-26 4WD

Motor: Kawasaki, 22,6 PS,
2 Zylinder
110 cm Schnittbreite
Schnitthöhe: 40-125 mm
Antrieb: 4WD
Hydrostat mit
Differentialsperre
Gewicht: 426 kg



Profi-Getriebe

statt 15.125,-

13.499,-

3486

HOCHGRASMÄHER HXT 923 2WD

Motor: Briggs & Stratton
23 PS, 2 Zylinder
Schnittbreite: 92 cm
Schnitthöhe: 50-120 mm
Antrieb: 2WD
Hydrostat mit
Differentialsperre
Gewicht: 293 kg



statt 8.772,-

7.599,-

706309

VERTIKUTIERER S 390 LC

Motor: Loncin, 4 PS
Schnittbreite: 39 cm
16 Doppelmesser, starr
Schnitthöhe
stufenlos verstellbar
Fangkorb: 45 l
Gewicht: 33 kg



statt 745,-

649,-

706024

VERTIKUTIERER S 390 HX

Motor: Honda, 3,5 PS
Schnittbreite: 39 cm
16 Doppelmesser, starr
Schnitthöhe
stufenlos verstellbar
Fangkorb: 45 l
Gewicht: 45 kg



statt 886,-

769,-

706025

WD 40 M2 – SALZSTREUGERÄT

Kleinstreuer mit KTL-Beschichtung, speziell für die Anwendung im Winterdienst. Arbeitsbreite 1–5 m
Maße: 60 x 45 x 60 cm
40 l Kunststoff-Behälter (für ca. 50 kg Salz)
Eigengewicht: 23 kg



Inkl. Elektr. Steuermodul 2.1

Nur für Trockensalz geeignet!

statt 1.806,-

1.599,-

701374

UDW 100 M1 – WINTERDIENSTGERÄT

Universaldosierer aus Edelstahl. Sowohl für Salz, Splitt oder Salz-Splitt-Gemenge bestens geeignet.
Arbeitsbreite: 1–6 m
Maße: 110 x 55 x 55 cm
105 l Kunststoff-Behälter (für ca. 120 kg Salz)
Eigengewicht: 46 kg



Inkl. Elektr. Steuermodul 1.2

Für Salz und Splitt geeignet!

statt 4.516,-

3.999,-

708130

UDW 250 M1 – UNIVERSALDOSIERER

Anwendung im professionellen Winterdienst durch vollelektronische Regelung des Streuers. Streuen von Salz, feinkörnigem Splitt (max. 5mm Durchmesser) oder Mischungen daraus (ohne Umbau möglich)
Arbeitsbreite: 1–6 m mit Salz
Maße: 130 x 100 x 85 cm
Eigengewicht: 80 kg



Symbolbild

Inkl. Elektr. Steuermodul 1.2

statt 5.470,-

4.899,-

703895

HS 4506 – Präzisionshackgerät

hydr. Verschubrahmen inkl. Kamerasteuerung
Claas Culticam Professional, 6-reihig, Reihenabstand 60-80 cm verstellbar, 5-Schar Hacksatz, Schnellverstellung Hackschare neben der Reihe, Hackelemente mit kugelgelagerten Parallelogrammen und FarmFlex Tasträdern, Stahlfächerradsatz für In-Row Bearbeitung, Wartafeln mit Beleuchtung



Vorführungen auf Anfrage

statt 63.199,-

51.599,-

717086



AKTION

GRÜNLANDKOMBI GK 300 **S**

EINZIGARTIGE STRIEGEL-SCHLITZSAAT-KOMBI

JETZT BERATUNG SICHERN: WIR HABEN DIE PERFEKTE LÖSUNG FÜR IHREN BETRIEB!

AMBITION. PASSION. VISION.



AKTIONSMODELLE

C550 / T50S

5 to Anhänger, 5,5 m Kranreichweite,
Zange 0.12 – Öffnungsweite 0,95 m, hydr. Bremse,
ON-OFF Steuerung, Bereifung 400/60-15.5, 3 Rungenpaare,
hydr. Knickdeichsel, Klappstützfüße,
Beleuchtung StVO, Stehpodest, Kurbelstützfuß

Aktionspreis Endkunde inkl. MwSt.

€ 19.990,-



C670 / T70S

7 to Anhänger, 6,7 m Kranreichweite,
Zange 0.17 – Öffnungsweite 1.13 m, hydr. Bremse,
ON-OFF Steuerung, Bereifung 400/60-15.5, 3 Rungenpaare,
hydr. Knickdeichsel, Klappstützfüße,
Beleuchtung StVO, Stehpodest, Kurbelstützfuß

Aktionspreis Endkunde inkl. MwSt.

€ 22.490,-



C700 / T90S

9 to Zentralrahmenanhänger, 7,0 m Kranreichweite,
Zange 0.22 – Öffnungsweite 1.27 m, hydr. Bremse,
ON-OFF Steuerung, Bereifung 400/60-15.5, 4 Rungenpaare,
hydr. Knickdeichsel, Klappstützfüße, Beleuchtung StVO,
Stehpodest, Kurbelstützfuß

Aktionspreis Endkunde inkl. MwSt.

€ 26.890,-



Fransgård

JETZT WIEDER IN AKTION!



Alle Drehpunkte mit schmierbaren Bronzebuchsen - Verschleißminimierung & erhöhte Lebensdauer!

**Rückezange
HZ 1500**

2.090,- inkl. MwSt.

**Rückezange
HZ 2300**

2.890,- inkl. MwSt.

**Kombi Rückezange
VHZ 2300**

4.390,- inkl. MwSt.






**Planierschild
GT-250DKH**

Arbeitsbreite 250 bis 300 cm

ab 9.890,- inkl. MwSt.

DIE NEUE N-SERIE



-  **Optimale Sicht**
Cleveres Design für beste Übersicht
-  **Schnelles An- & Abkoppeln**
Einfach, effizient, zeitsparend
-  **Vielseitig erweiterbar**
Umfangreiches Zubehör für jede Aufgabe
-  **Passend für Traktoren bis 180 PS**
Neu oder gebraucht
-  **Top Preis-Leistung**
Premium-Qualität die überzeugt

Quicke[®]

WORK SMARTER. NOT HARDER.

TRANSPORTGERÄTE



UNIGRIP M+

- optimale Ballengröße 120-160 cm
- max. Traglast: 1.500 kg
- 3 stufige Ballenstütze



RBH Ballentransportgabel

- Dreipunktbau Kat. 1 und Kat. 2
- Schnellverschluss für mech. Breitenverstellung
- max. Ballengewicht: 1.500 kg
- für Ballendurchmesser von 100-180 cm

LANDMASCHINENBAU
SEIT 1669
Ges.m.b.H.

GEB. PÜHRINGER

ACHLEITEN 1
Tel: 0 72 76 / 24 44
www.kipper.at

A-4722 PEUERBACH O.Ö.





- | | |
|--------------------|---------------------|
| ▸ Dreiseitenkipper | ▸ Plattformanhänger |
| ▸ Muldenkipper | ▸ Steinmulden |
| ▸ Abschiebemulden | ▸ Hallpipe-Mulden |
| ▸ Kommunalkipper | ▸ Sonderanhänger |
| ▸ Kranaufbauten | ▸ Gülletechnik |

ROBUST **LANGLEBIG** **VIELSEITIG** www.kipper.at

Das Original macht den Unterschied

Leistungsstark, zuverlässig und sicher in jedem Gelände.



Entdecken Sie die Neuheit von Aebi:

Der Aebi TT 282 mit innovativem Bedienkonzept. Für noch mehr Komfort und Sicherheit.

www.aebi-schmidt.com/austria

EZ=AGRAR

/// aebi
a brand of aebi schmidt

IHR ANSPRUCH UNSERE LÖSUNG



50 YEARS
1975
2025
RIGHT HERE
RIGHT NOW.

Fliegl
AGRARTECHNIK

WWW.FLIEGL.COM



Futtermischwagen - von 4 bis 45 m³



Universalstreuer - von 5,8 bis 32 to



Rollbandwagen - von 25 bis 50 m³



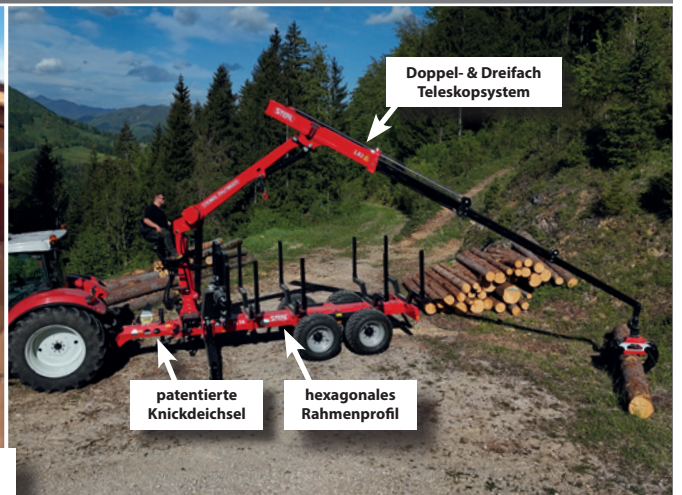
Heu- und Sillierwagen - von 25 bis 50 m³



Der perfekte Partner für die Land- und Forstwirtschaft



NEU! optional mit Endlagendämpfung*



Der passende Kran für den Landwirt - nur bei STEPA

- + Hängedrehkrane mit 3- und 4-fach Teleskopsystem - schnell | wendig | kompakt
- + **NEU:** bei elektrischer Steuerung optional mit Endlagendämpfung für Hub- und Teleskoparm
- + Krankabine der nächsten Generation mit verbesserter Sicht nach vorne und unten
- + mehr Steuerungsvarianten für jede Preisklasse und Einsatzzweck
- + bewährtes Rotations-Hochschwenk-System - stärker | kompakter | geschützter
- + Mobilkrane für jeden Einsatzzweck

STEPA setzt neue Maßstäbe

- + 11m Forstkran mit 3-fach Teleskopsystem
- + höhere Kraft für Ein- und Ausschub
- + neues geschütztes Schlauchführungskonzept bis zur Greiferspitze
- + mit allen Steuerungsvarianten und in zwei Hubklassen erhältlich
- + kompakte Bau Maße trotz großer Reichweite
- + sehr gute Hakenhöhe

STEPA Farmkran GmbH • Tel.: +43 662/636 404 • E-Mail: office@stepakran.com • www.stepakran.com

Folgen Sie uns



3
Jahre
GARANTIE

SIP™



Robuste Grünlandernte



www.sip.si

LEICHTE FRONT-SCHEIBENMÄHWERKE DISC A F ALP SICHERES ARBEITEN IN STEILEM GELÄNDE

Die Frontmäherwerke in **Leichtbauweise** und **mit einem möglichst nahe am Traktor liegenden Schwerpunkt** sorgen für sicheres Arbeiten und hervorragende Sicht in steilem Gelände. Die Aufhängung der Mäherwerke ist für den Einsatz an speziellen Bergtraktoren angepasst.



EINFACHE WARTUNG

Die breite Öffnung der Mähbalkenabdeckung ermöglicht eine einfache Wartung und Reinigung des Mähwerks.



MECHANISCHE AUFHÄNGUNG

Die mechanische Aufhängung mit Federn (optional) sorgt für eine optimale Boden Anpassung des Mähbalkens.



HYDRAULISCHE SEITENVERSCHIEBUNG

Die hydraulische Seitenverschiebung (optional) ermöglicht eine Verschiebung des Mähwerks um 200 mm nach links oder rechts und sorgt selbst bei Arbeiten am Hang für einen gleichmäßigen Futterfluss zwischen den Traktorrädern.



SICHERES ANFAHREN AM HANG

Für ein sicheres Anfahren am Hang eliminiert das Mähwerk-Antriebssystem auf der rechten Seite das Anfahrmoment.

Wählen Sie EXZELLENZ. Wählen Sie SIP.

10.000-fach bewährt
Es gibt keine Vergleichbare!

mit pneumatischem Sägerät für

- ◆ Zwischenfruchtanbau am Acker
- ◆ optimale Düngung
- ◆ Grünland-Nachsaat und Neuansaat



www.woelfleder.at

Die **ALPINSHARK**-Serie
Müthing Mulchgeräte zum Bestpreis.

Müthing

AlpinShark Vario 220
6.899 €*

AlpinShark Vario 250
7.999 €*

AlpinShark Vario 280
8.499 €*

AlpinShark Vario 220
Seitenmulchgerät
11.499 €*



by
Müthing



* inkl. 20% MwSt. zzgl. 180,00 € Fracht, ab EZ AGRAR e. GEN.
Linz. Alle Angaben ohne Gewähr, Abbildungen können optionale
Ausstattung enthalten. Angebot gültig, solange der Vorrat reicht.

Jetzt bei

EZ AGRAR

TL43.80 V-Antrieb

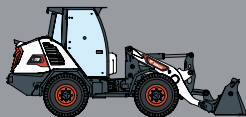
Produktivität trifft auf überlegenen Komfort.



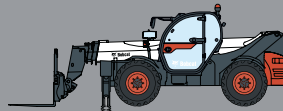
V-DRIVE



KOMPAKTLADER



KOMPAKT-RADLADER



TELESKOPLADER



KOMPAKTBAGGER

DIE WELT DER LANDTECHNIK

VarioWelt Wallern / Hafnerstr. 1 / 4702 Wallern / Tel. 07249 - 43700 / www.variowelt.at



VARIOWELT

Schäffer AKTIONSMODELLE

2024 S

TECHNISCHE DATEN & ABMESSUNGEN

| | |
|------------------------|---------------------------------|
| Motor | 3-Zyl. Kubota / 18,5 kW (25 PS) |
| Fahrhydraulik | hydrostatisch |
| Betriebsbremse | Trommelbremse |
| Arbeitshydraulik | Förderleistung: 33 l/min |
| Leistung/Druck | Arbeitsdruck: 200 Bar |
| Lenkung | vollhydr. Knick-Pendellenkung |
| Hubkraft | 1.500 kg |
| Betriebsgewicht | 1.700 kg |
| Fahrgestelllänge | 2.830 mm |
| Schaufeldrehpunkt max. | 2.800 mm |
| Ausschütthöhe max. | 2.100 mm |
| Höhe Fahrerschutzdach | 2.100 mm |
| Gesamtbreite | 905 - 1.250 mm |
| Spurkreisradius innen | 900 mm |

€ 29.990,-

inkl.
Mwst.



Symbolbild

Limitiertes Sondermodell mit zahlreichen Highlights: hydrostatischer Antrieb, automotiv Steuerung elektronisch geregelter Fahrtrieb SPT echte 15 km/h bis zu 830 kg Kipplast mit Palettengabel Arbeitshydraulik: optional bis zu 42 l/min

2630

TECHNISCHE DATEN & ABMESSUNGEN

| | |
|------------------------|---------------------------------|
| Motor | 3-Zyl. Kubota / 18,5 kW (25 PS) |
| Fahrhydraulik | hydrostatisch |
| Betriebsbremse | Lamellenbremse |
| Arbeitshydraulik | Förderleistung: 37 l/min |
| Leistung/Druck | Arbeitsdruck: 200 Bar |
| Lenkung | vollhydr. Knick-Pendellenkung |
| Hubkraft | 1.500 kg |
| Betriebsgewicht | 2.100 kg |
| Fahrgestelllänge | 2.950 mm |
| Schaufeldrehpunkt max. | 2.880 mm |
| Ausschütthöhe max. | 2.090 mm |
| Höhe Fahrerschutzdach | 2.190 mm |
| Gesamtbreite | 1.020 - 1.300 mm |
| Spurkreisradius innen | 1.020 mm |

€ 39.990,-

inkl.
Mwst.



Symbolbild

Der Allrounder vielseitig, stark und zuverlässig: Automotiver Fahrtrieb (500 Bar) Koffergewicht 81 kg Selbstsperrdifferential in beiden Achsen Aufnahmerahmen Euro-WS hydr. Verriegelung HTF - Automatische Schubkraftregelung

4670 Z

TECHNISCHE DATEN & ABMESSUNGEN

| | |
|------------------------|--------------------------------|
| Motor | 4-Zyl. Kubota / 48,6kW (66 PS) |
| Fahrhydraulik | hydrostatisch-automotiv |
| Betriebsbremse | Lamellenbremse |
| Arbeitshydraulik | Förderleistung: 76 l/min |
| Leistung/Druck | Arbeitsdruck: 210 Bar |
| Lenkung | vollhydr. Knick-Pendellenkung |
| Hubkraft | 2.400 kg |
| Betriebsgewicht | 3.250 kg |
| Fahrgestelllänge | 4.080 mm |
| Schaufeldrehpunkt max. | 3.260 mm |
| Ausschütthöhe max. | 2.500 mm |
| Höhe Fahrerschutzdach | 2.270 mm |
| Gesamtbreite | 1.420 - 1.730 mm |
| Spurkreisradius innen | 1.425 mm |

€ 66.990,-

inkl.
Mwst.



Symbolbild

Das Kraftpaket maximale Power für höchste Ansprüche: Bereifung 15.0/55-17 AS 6-Loch, ET +45 HD-Planetenachsen mit Selbstsperrdifferential Radiovorbereitung mit Lautsprecher Aufnahmerahmen Euro-WS hydr. Verriegelung HTF - Automatische Schubkraftregelung

LANDTECHNIK ERLEBEN
LANDTECHNIK ERLEBEN
LANDTECHNIK ERLEBEN
LANDTECHNIK ERLEBEN
LANDTECHNIK ERLEBEN

FENDT

fendt.com | Fendt ist eine weltweite Marke von AGCO.



Wenn du alles schulterst, was kommt.

Der Fendt 800 Vario – neu gedacht und neu entwickelt. Mit dem neuen AGCO Power CORE80 Motor, bis zu 343 PS, höchster Kraftstoffeffizienz dank Fendt iD Niedrigdrehzahlkonzept, unfassbarer Nutzlast von 7,6 t und Premium Fahrersitz liefert der Fendt 800 Vario 24/7 die Leistung, die Du brauchst. Das absolute Highlight: das 360 Grad Lichtkonzept der neu entwickelten Kabine. Mehr erfahren unter: fendt.com/800-vario

Fendt ist eine weltweite Marke von AGCO. fendt.at

VarioWelt Wallern, Hafnerstrasse 1, 4702 Wallern, www.variowelt.com



VARIOWELT