

FACHHANDEL

AKTUELL

Das halbjährliche Motoristik-Magazin der EZ AGRAR

Zugestellt durch Österreichische Post

Frühling-Sommer 2026



Feldspritzenüberprüfung 7. bis 9. April 2026



Landmaschinen



Auto-Service
und Handel



Gartenbedarf

HOLLU

Service

Landmaschinen
Auto-Service und Handel
Gartenbedarf

4401 Niedernöckkirchen, Tg., 0722477023
Fax: 0722470233, www.landmaschinen.co

FS 38

Kleine Motorsense mit einstellbarem Bügelgriff. Zum Rasen trimmen und für Ausputzarbeiten.
27,2 cm³, 0,65 kW/0,9 PS,
Gewicht ohne Schneidwerkzeug/
Schutz: 4,2 kg

STIHL

Solange der Vorrat reicht

statt 229,-

159,-

646240



AKTION

FS 131

Leistungsstarke Motorsense für Flächenarbeiten in zähem Gras.
4-MIX®-Motor.
31,4 cm³, 1,4 kW/1,9 PS,
Gewicht ohne Schneidwerkzeug/
Schutz: 5,8 kg

STIHL

statt 849,-

769,-

706440



FS 361 C-EM

Freischneider für professionelle Anwender in der Landschaftspflege, Landwirtschaft und in Kommunalbetrieben.
2-MIX-Motor und M-Tronic.
Für aufwändige, großflächige Mäharbeiten.
37,7 cm³, 1,7 kW/2,3 PS
Gewicht ohne Schneidwerkzeug/
Schutz: 8,6 kg

STIHL

inkl. STIHL ErgoStart

statt 1.199,-

1.079,-

712274



FR 460 TC-EM

Rückentragbare Motorsense, M-Tronic.
Ideal zum Mähen im schwer zugänglichen Gelände.
45,6 cm³, 2,2 kW/3 PS,
Gewicht ohne Schneidwerkzeug/Schutz: 10,9 kg

STIHL

teilbarer Schaft,
Ergostart

statt 1.499,-

707314

Aufpreis

E-Start

707315

1.369,- 90,-

RM 448 T

Benzin-Rasenmäher mit 1-Gang-Radantrieb, optimal für die schnelle und effiziente Pflege von mittelgroßen Rasenflächen.
Motor: EVC 300.1
Nennleistung: 2,6 kW / 3,5 PS
Hubraum: 166 cm³
Schnittbreite: 46 cm
Schnitthöhe: 20-100 mm
Volumen Fangkorb: 52 Liter
Gewicht: 32 kg

STIHL

statt 699,-

639,-

715647



4-in-1-Funktion
Seitenauswurf
Mulchklappe
und Multimesser

HS 45/600

Leichte Einsteiger-Benzin-Heckenschere für Sträucher und die Pflege von brusthohen Hecken.
27,2 cm³, 0,75 kW/1 PS,
Gewicht: 5,0 kg
Schnittlänge 60 cm

STIHL

Solange der Vorrat reicht

statt 419,-

279,-

710497



AKTION

HS 82 R/750

Benzin-Heckenschere für den Einsatz im professionellen Garten- und Landschaftsbau und bei Kommunen.
22,7 cm³, 0,70 kW/1 PS,
Gewicht: 5,3 kg
Schnittlänge 75 cm

STIHL

statt 929,-

849,-

704508



RM 650 V

Benzin-Rasenmäher mit Vario-Radantrieb für ein effizientes und individuelles Mähen, ideal für größere Rasenflächen.
Motor: Serie HD775 OHV SC
Nennleistung: 2,6 kW / 3,5 PS
Hubraum: 173 cm³
Schnittbreite: 48 cm
Schnitthöhe: 25-85 mm
Volumen Fangkorb: 70 Liter
Gewicht: 46 kg

STIHL

statt 1.099,-

999,-

708335



RM 756 YC

Besonders leistungsstarker Benzin-Rasenmäher mit Hydrostatik-Radantrieb für Profis für komfortables und effizientes Arbeiten.
Motor: Serie FJ 180 V KAI OHV
Nennleistung: 2,9 kW / 3,9 PS
Hubraum: 179 cm³
Schnittbreite: 54 cm
Schnitthöhe: 25-90 mm
Volumen Fangkorb: 80 Liter
Gewicht: 61 kg

STIHL

statt 2.649,-

2.399,-

708346



RT 4082

Kompakter und wendiger Aufsitzmäher. Dank seines kleinen Wendekreises ideal für Gärten mit Bäumen.
Nennleistung: 8,2 kW / 11,1 PS
Hubraum: 452 cm³
Getriebe: Hydrostat
Schnittbreite: 80 cm
Schnitthöhe: 35–90 mm
Volumen Fangkorb: 250 Liter
Gewicht: 203 kg

STIHL



statt 3.999,-

3.639,-

710530

RT 5112 Z

Leistungsstarker Aufsitzmäher mit integriertem Synchronmäherwerk für eine konstante Schnittqualität.
Nennleistung: 12,2 kW / 16,6 PS (2 Zylinder)
Hubraum: 635 cm³
Getriebe: Hydrostat
Schnittbreite: 110 cm
Schnitthöhe: 30–100 mm
Volumen Fangkorb: 350 Liter
Gewicht: 258 kg

STIHL



statt 5.499,-

4.999,-

708296

RT 6127 ZL

Leistungsstärkster Rasentraktor mit Tempomat und integriertem Synchronmäherwerk für große Gärten.
Nennleistung: 15,6 kW / 21,2 PS (2 Zylinder)
Hubraum: 764 cm³
Getriebe: Hydrostat
Schnittbreite: 125 cm
Schnitthöhe: 30–110 mm
Volumen Fangkorb: 350 Liter
Gewicht: 281 kg

STIHL



statt 6.699,-

5.999,-

708301

GHE 140 L

Elektro-Häcksler für lärmarmes Arbeiten. Robuster, leistungsfähiger E-Motor zerkleinert mittlere Mengen an hartem Schnittgut. 60 l Fangkorb mit Transportgriffen.
Nennspannung: 230 V
Nennleistung: 2.500 W
Astdurchmesser: bis 40 mm
Gewicht: 24 kg

STIHL



statt 569,-

519,-

Besonders platzsparend, da zusammenklappbar!

705960

GHE 260 S

Leistungsstarker und robuster Starkstrom-Häcksler für anspruchsvolle Arbeiten im Garten- und Landschaftsbau. Äste zerkleinert das Multi-Cut 510 Schneidsystem in kleine Partikel, die sich leicht kompostieren lassen.
Nennspannung: 400 V
Nennleistung: 2.900 W
Astdurchmesser: max. 40 mm
Gewicht: 30 kg

STIHL



statt 849,-

799,-

703227

GHE 375

Kombi-Starkstrom-Häcksler zur Unterstützung bei der Gartenarbeit. Wendetechnologie zur individuellen Verstellung der Rotationsrichtung der Messer.
Nennspannung: 400 V
Nennleistung: 3.000 W
Astdurchmesser: max. 40 mm
Gewicht: 30 kg

STIHL



statt 1.236,-

949,-

708286

AKTION

iMOW® 3

Mähroboter für bis zu 500 m² große Rasenflächen und Steigungen bis 40 %. 3 freischwingende Klingen, mehrstufige mechanische Schnitthöhenverstellung. Schnittbreite 20 cm min./max. Schnitthöhe 20/60 mm Mähzeit pro Akkuladung 55 min
Gewicht: 9,9 kg

STIHL



statt 1.049,-

699,-

722668

AKTION

iMOW® 6

Mähroboter für bis zu 3.000 m² große Rasenflächen und Steigungen bis 40 %. 3 freischwingende Klingen, mehrstufige elektrische Schnitthöhenverstellung. Schnittbreite 28 cm min./max. Schnitthöhe 20/60 mm Mähzeit pro Akkuladung 150 min
Gewicht: 14,6 kg

STIHL



Aufpreis EVO 715674

199,-

statt 2.699,-

1.299,-

715682

AKTION

iMOW® 7

Mähroboter für bis zu 5.000 m² große Rasenflächen und Steigungen bis 40 %. 3 freischwingende Klingen, mehrstufige elektrische Schnitthöhenverstellung. Schnittbreite 28 cm min./max. Schnitthöhe 20/60 mm Mähzeit pro Akkuladung 240 min
Gewicht: 15 kg

STIHL



Abbildung zeigt Modell EVO

Aufpreis EVO 715673

199,-

statt 3.799,-

1.599,-

715675

AKTION

FSA 110 R

Akku-Motorsense für anspruchsvolle Arbeiten im privaten Umfeld.
Mähkopf: AutoCut C 12-2
Akku-Laufzeit bis zu 60min
Gewicht o. Akku 3,2kg
Ohne Akku und Ladegerät
Empfohlener Akku:
AP 200 S

STIHL



statt 379,-

349,-

722640

FSA 120

Leistungsstarke Akku-Motorsense mit Zweihandgriff für professionelle und private Arbeiten.
Mähkopf: AutoCut 27-2
Akku-Laufzeit bis zu 110 min.
Gewicht o. Akku 4,5 kg
Ohne Akku und Ladegerät
Empfohlener Akku:
AP 300 S

STIHL



statt 499,-

459,-

705510

FSA 135

Leistungsstarke Akku-Motorsense mit Zweihandgriff für Profis in der Garten- und Landschaftspflege.
Grasschneideblatt.
Akku-Laufzeit bis zu 120 min.
Gewicht o. Akku 4,9 kg
Ohne Akku und Ladegerät
Empfohlener Akku:
AP 500 S

STIHL



statt 654,-

599,-

710524

FSA 250

Leistungsstarker Akku-Freischneider für Profis in der Garten- und Landschaftspflege, in kommunalen Betrieben und in der Jungbestandspflege.
Dickichtmesser
Akku-Laufzeit bis zu 27 min.
Gewicht o. Akku 5,6 kg
Ohne Akku und Ladegerät
Empfohlener Akku: AP 500 S

STIHL



statt 899,-

819,-

730393

NEU

FSA 400

Leistungsstarker Akku-Freischneider für Profis. Mit verschiedenen Schneidwerkzeugen verwendbar
Akku-Laufzeit bis zu 25 min.
Dickichtmesser
Gewicht 7,1 kg
Ohne Akku und Ladegerät
Empfohlener Akku: AP 500 S

STIHL



statt 999,-

919,-

722643

RGA 140

Leistungsstarke Akku-Kreiselschere für professionelle Anwender zum Mähen von Unkraut auf harten Flächen.
Kreiselschere
Akku-Laufzeit bis zu 50 min.
Gewicht 6,4 kg
Ohne Akku und Ladegerät
Empfohlener Akku:
AP 300 S

STIHL



statt 869,-

799,-

712290

HSA 100

Akku-Heckenschere für perfekten Trimm- und Rückschnitt zur Pflege großer Hecken.
Akku-Laufzeit bis zu 150 min.
Gewicht o. Akku 3,7 kg
Ohne Akku und Ladegerät
Empfohlener Akku: AP 200 S
Schnittlänge 60 cm

STIHL



statt 399,-

369,-

710529

HLA 150 B

Leistungsstarker Akku-Heckenschneider mit Teleskopschaft für Profis in der Garten- und Landschaftspflege sowie bei Kommunen.
Akku-Laufzeit bis zu 86 min.
Gewicht o. Akku 6,6 kg
Ohne Akku und Ladegerät
Empfohlener Akku: AP 300 S
Schnittlänge 60 cm

STIHL



statt 829,-

769,-

730397

NEU

HTA 160

Akku-Hochentaster für Profis in der Land- und Forstwirtschaft, effizient beim Entasten von Bäumen, beim Entfernen von Totholz und Sturmbruch und beim Obstbaumschnitt.
Gesamtlänge bis 405 cm.
Gewicht ohne Akku 6,9 kg
Ohne Akku und Ladegerät
Empfohlener Akku:
AP 300 S

STIHL



statt 929,-

849,-

715750

RMA 453 PV

Akku-Rasenmäher mit Vario-Radantrieb für mittelgroße Rasenflächen.
Nennleistung: 1.600 W
Schnittbreite: 51 cm
Schnitttiefe: 20–100 mm
Volumen Grasfangkorb: 55 Liter
Gewicht: 29 kg
Ohne Akku und Ladegerät
Empfohlener Akku:
AP 300 S

STIHL



715670

statt 949,-

859,-

- Seitenauswurf
- Mulchklappe integriert
- Multimesser

RMA 750 V

Akku-Rasenmäher mit Vario-Radantrieb für mittelgroße Rasenflächen und Hanglagen bis 18°.
Nennleistung: 3.100 W
Schnittbreite: 48 cm
Schnitttiefe: 25–100 mm
Volumen Grasfangkorb: 80 Liter
Gewicht: 50 kg
Ohne Akku und Ladegerät
Empfohlener Akku:
AP 500 S

STIHL



722711

statt 2.459,-

2.229,-

RMA 7 RV

Akku-Rasenmäher mit Vario-Radantrieb zum Mähen und Mulchen von mittelgroßen Rasenflächen.
Nennleistung: 3.100 W
Schnittbreite: 51 cm
Schnitttiefe: 25–100 mm
Gewicht: 45 kg
Ohne Akku und Ladegerät
Empfohlener Akku:
AP 500 S

STIHL

Eco-, Standard- und Auto-Boost-Modus
Mit digitalem HMI-Bedienelement



722713

statt 2.299,-

2.099,-

REA 100 PLUS

Akku-Hochdruckreiniger für den Reinigungseinsatz rund ums Haus und im Garten.
Gewicht ohne Akku 6,7 kg
Ohne Akku und Ladegerät
Empfohlener Akku:
AP 300 S

STIHL



722694

statt 399,-

359,-

NEU

KGA 770

Akku-Kehrgerät zum Reinigen von großen Flächen im Innen- und Außenbereich.
Behälterinhalt 40 l
Kehrbreite 77 cm
Akku-Laufzeit bis zu 168 min.
Gewicht o. Akku 17 kg
Ohne Akku und Ladegerät
Empfohlener Akku:
AP 200 S

STIHL



710550

statt 949,-

869,-

MSA 220 C-B/40

Akku-Motorsäge für Arbeiten in lärmsensiblen Bereichen, zum Fällen kleinerer Bäume, zum Entasten, zum Ablängen und in der Baumpflege.
Gewicht o. Akku, mit Schiene + Kette 3,7 kg
Ohne Akku und Ladegerät
Empfohlener Akku: AP 300 S
Schnittlänge 40 cm

STIHL



709206

statt 559,-

509,-

ASA 140

Akku-Astscherer für professionelle Schneidarbeiten im Obst-, Plantagen- und Gartenbau sowie für die Baumpflege.
Max. Schnittstärke 45 mm
Länge Anschlussleitung 1,5 m
Gewicht ohne Akku 1,1 kg
Ohne Akku und Ladegerät
Empfohlener Akku: AP 300 S

STIHL



730409

statt 999,-

919,-

Akku kann für den Arbeitseinsatz im Koffer mittransportiert werden.
Paket bestehend aus:

NEU

BRA 600 B

Rückentragbares leistungsstarkes Akku-Blasgerät für Profis in der Garten- und Landschaftspflege sowie in Kommunen.
Blaskraft mit Runddüse 35 N
Akku-Laufzeit bis zu 34 min.
Gewicht ohne Akku 10,5 kg
Ohne Akku und Ladegerät
Empfohlener Akku: 2x AP 500 S

STIHL



724617

statt 1.149,-

1.049,-

NEU

RLA 240

Kompakter Akku-Rasenlüfter zum Vertikutieren und Striegeln für kleinere, verwinkelte Rasenflächen. Arbeitsbreite 34 cm Arbeitstiefe 15 mm Gewicht o. Akku 14 kg Ohne Akku und Ladegerät Empfohlener Akku: AK 30 S



STIHL

statt 259,-

249,-

710533

HLA 56

Leichter Akku-Heckenschneider für höhere Hecken und Bodendecker. Gewicht o. Akku, Schneidwerkzeug und Schutz 3,8 kg Ohne Akku und Ladegerät Empfohlener Akku: AK 20 **Schnittlänge 45 cm**



STIHL

statt 249,-

239,-

708273

SGA 60

Akku-Spritzgerät für den Einsatz im Obst-, Gemüse-, Garten- und Plantagenanbau. Behälterinhalt 15 l Max. Wasserdurchsatz 1,8 l/min Gewicht o. Akku 5 kg Ohne Akku und Ladegerät Empfohlener Akku: AK 10



STIHL

statt 189,-

179,-

730406

NEU

FSA 60

Leistungsstarke Akku-Motorsense für Arbeiten im privaten Bereich. Akku-Laufzeit bis zu 60 min. Gewicht o. Akku, mit Schneidwerkzeug und Schutz 3,1 kg



STIHL

statt 219,-

199,-

710527

HSA 60

Leistungsstarke Akku-Heckenschere für hohe Schnittleistung zum Trimmen von Büschen und Hecken. Akku-Laufzeit bis zu 70 min. Gewicht o. Akku, Schneidwerkzeug + Schutz 3,5 kg **Schnittlänge 60 cm**



STIHL

statt 289,-

269,-

712955

MSA 80 C-B

Kraftvolle Akku-Motorsäge für die Grundstücks-pflege und handwerkliches Arbeiten. Akku-Laufzeit bis zu 35 min. Gewicht o. Akku, mit Schiene + Kette 2,9 kg **Schnittlänge 35 cm**



STIHL

statt 389,-

359,-

722311

ASA 20 Set

Akku-Astschere für Schneid-arbeiten wie Pflege von Bäumen, Büschen, Sträuchern, Ziergewächsen und Weinreben – rund ums Haus und im Garten. Anzahl Schnitte mit AS2: bis zu 2000 Gewicht o. Akku 0,76 kg

STIHL



Akku AS 2, Ladegerät AL 1

statt 219,-

209,-

722097

GTA 30 Set

Vielseitig einsetzbarer Akku-Gehölzschneider zum Rückschnitt von Bäumen, Sträuchern und Zuschnitt von Holzbaumaterialien. Leistung 0,29 kW Gewicht o. Akku 1,5 kg **Schnittlänge 15 cm**

STIHL



Im Set mit 2x Akku AS 2, Schnellladergerät AL 5-2 und Gerätekofer

statt 329,-

309,-

730394

NEU

HTA 30 Set

Sehr leichter Akku-Hochentaster zur Baum- und Gehölzpflege. Stufenlos verstellbarer Teleskop-schaft bis zu 280 cm Akku-Laufzeit bis zu 28 min. Gewicht o. Akku 3,6 kg

STIHL

Lieferbar ab Mai



2x Akku AS 2, Ladegerät ALS 1

statt 299,-

284,-

730401

NEU

STIHL AKKU RASENMÄHER RMA 448 PV SET

Inkl. AP 30, AL 301

- Digitales Bedienelement HMI
- 2 Akkuschächte, bis zu ~ 1000m²
- Vario-Radantrieb
- 46cm Schnittbreite & 55l Grasfangkorb
- Multi-Messer, integrierte Mulchfunktion & Seitenauswurf
- Eco-Modus, passt Motorleistung automatisch an

STATT € 1.297,-

€ 1.179,- + GRATIS

inkl. MwSt. / Solange der Vorrat reicht / 730454



AP 300S
im Wert von € 399,-



AKTION!

STIHL RASENTRAKTOR RT 5097 SET

Für private Arbeiten als auch für die professionelle Garten- und Landschaftspflege.

- Nennleistung: 8.5kW / 11.1PS
- Hubraum: 452cm³
- Getriebe: Hydrostat
- Schnittbreite: 95cm
- Grasfangkorb: 250l
- Gewicht: 228kg

STATT € 4.199,-

€ 3.799,- + GRATIS

inkl. MwSt. / Solange der Vorrat reicht / S260708293



RCA 20 Set
im Wert von €229,-



AKTION!

STIHL HECKEN- SCHNEIDER HL 94 C-E

- Nennleistung: 0.90kW / 1.20PS
- Hubraum: 24.1cm³
- STIHL Ergostart
- Schnittlänge: 60cm - 145° schwenkbar
- Doppelseitig geschliffene Schneidmesser
- Zahnabstand: 34mm
- Gerätelänge mit Messer: 242cm

STATT € 999,-

€ 699,-

inkl. MwSt. / Solange der Vorrat reicht / 708270



AKTION!

UNIFOREST HECKSCHAUFEL QUBUS



Abmessungen: 220 x 125 x 60/46 cm
Gewicht: 430 kg
Tragfähigkeit: 3500 kg
Optional: Euro Anbau
Auch andere
Modelle erhältlich!



3.390,- inkl. MwSt.

UNIFOREST UNIBOX



Abmessungen: 127 x 85 x 82,5 cm
Gewicht: 140 kg
Verstellbarer Regalboden
Herausnehmbare Trennwände
inkl. Schraubstock



1.490,- inkl. MwSt.

QUICKE UNIGRIP M+



optimale Ballengröße: 120-160 cm
max. Traglast: 1.500 kg
Ballenstütze mit 3 Stufen für die
ideale Anlagefläche am Ballen
223 kg schwer



1.444,- inkl. MwSt.

SIP RBH BALLENTRANS- PORTGABEL



Grundrahmen mit
Dreipunktanbau Kat 1 und Kat 2
Schnellverschluss für
mechanische Breitenverstellung
Für Ballendurchmesser von 1,00-1,80 m
Gewicht: 95 kg
Höchstes Ballengewicht: max. 1.500 kg



470,- exkl. MwSt.

QUICKE FLEXIBAL



hydraulische Ballengabel
abnehmbare Stahlrohre, dahinter Zinken
Rohrdurchmesser: 127mm oder 89mm
Ballengröße: 120 - 180 cm
Gewicht: 154kg
Div. Geräteaufnahmen erhältlich



1.666,- inkl. MwSt.

QUICKE BALLENGABEL L+150



Ballengabel mit starrem od.
klappbarem Zinkenträger
Breite 1.50m - mit max. 5 Zinken
Traglast max.: 2000kg
Max. Höhe: 184cm
Erweitertes Zubehör um die
Produktivität zu steigern
Div. Geräteaufnahmen erhältlich



ab 999,- inkl. MwSt.

ERDBOHRER E165

- kompakte Bauweise, hoher Wirkungsgrad, wartungsfreier Einsatz, flexibel einsetzbar
- mit leistungsstarken Orbitalmotoren in einem robusten Gehäuse
- Aufnahme direkt über Schnellwechslers oder über Gabelzinken
- Bohrschnecken mit wechselbaren Spitzen und Schneiden
- Antrieb hydraulisch
- Bohrdurchmesser bis 300 mm
- erf. Hydraulikdruck / -volumen 200 bar / 20 l/min
- Drehmoment 100 daNm
- Gewicht 101 kg



Druckbegrenzungsventil optional erhältlich

Baggeraufnahme oder Universal-
aufnahme für Radlader,
Teleskoplader und Frontlader

3.499,-



KEHRMASCHINE K 750 – 240 CM

- Universalaufnahme komb. mit Dreipunkt
- Sammelbehälter
- Seitenkehrbesen
- Wassersprüheinrichtung



14.399,-

AKTION

KEGELSPALTER SP100 / SP130 / SP165 / SP200

Einfacher Anbau an Bagger und andere Trägerfahrzeuge. Kompakte Bauweise für den leichten Transport. Spaltkegel aus gehärtetem Stahl. Antrieb: hydraulisch
Spaltaufsatz Ø/Länge: 135 / 285 mm
Spaltleistung ca.: 1 m bis ca. 4 m Länge
Ø bis 0,8 m
Gewicht: 126 kg

umfassende Zusatz-
ausrüstung erhältlich



mit wechselbarem
Aufsatz als Erdbohrer
oder Kegelspalter

ab
4.699,-



BAGGERKEHRMASCHINE BK 750

- Für Ketten- und Mobilbagger von 1,7 t bis 25 t
- 750 mm Bürstendurchmesser
- Innenliegender Hydraulikmotor
- Serienmäßige Nachlaufsicherung mit Druckbegrenzungsventil
- Mit integrierter Abstellvorrichtung



Optional mit federbelastetem Pendel
für die optimale Boden-
anpassung



ab
3.999,-

Optional mit Drehkranz für
90°-Drehung der Maschine
(mechanisch oder hydraulisch)

Technik und Qualität
„Made in Germany“



- Salzstreuer
- Schneeräumschilder
- Kegelspalter
- Kehrmaschinen
- Kehrschaufel
- Wildkrautbekämpfung
- Erdbohrer

MLS-47 R5 – MULTI-LINE

Motor: Herkules, 3,5 PS
47 cm Schnittbreite
Schnitthöhe: 25–75 mm
Mulchkit
Seitenauswurf
65 Liter HardTop Korb
Radantrieb/High Wheel
Stahl-Mähdeck
Gewicht: 36,5 kg



**Aufpreis
E-Start,
Vario-Antrieb**

Typ MLS-47 VE 5

99,- 10485

483,- 10483

MLS-52 V5 – MULTI-LINE

Motor: Herkules, 5,7 PS
Vario-Antrieb
52 cm Schnittbreite
Schnitthöhe: 25–75 mm
Mulchkit
Seitenauswurf
65 Liter HardTop Korb
Radantrieb/High Wheel
Stahl-Mähdeck
Gewicht: 42 kg



**Aufpreis
E-Start**

Typ MLS-52 VE5

89,- 10530

583,- 10529

RIDER HT 65-H COMFORT

Motor: Loncin, 6,1 PS
65 cm Schnittbreite
Schnitthöhe: 30–75 mm
Antrieb: 2WD
Hydrostat
Fangbox: 150 l
Gewicht: 128 kg



**Mulchen
Seitenauswurf
Fangen**

statt 2.167,-
1.999,- 100200

RASENTRAKTOR HT 102-H2 COMFORT

Motor: Loncin, 17 PS, 2 Zylinder
102 cm Schnittbreite
Schnitthöhe: 35–90 mm
Antrieb: 2WD
Hydrostat
Fangbox: 280 l
Gewicht: 240 kg



statt 3.931,-
3.699,- 100215

**Combi-Mähwerk
Mulchen & Fangen**

RASENTRAKTOR HT 102-21 SH NEO

Motor: Loncin, 15,6 PS, 2 Zylinder
102 cm Schnittbreite
Schnitthöhe: 25–80 mm
Antrieb: 2WD
Hydrostat
Fangbox: 300 l
Gewicht: 260 kg



**Combi-Mähwerk
Mulchen & Fangen
LED Beleuchtung
verstellbarer Fahrersitz**

statt 5.243,-
4.799,- 1013475

RASENTRAKTOR HT 102-21 HD NEO

Motor: Loncin, 15,6 PS, 2 Zylinder
102 cm Schnittbreite
Schnitthöhe: 30–90 mm
Antrieb: 2WD
Hydrostat
Fangbox: 320 l
Gewicht: 271 kg



**Automatische
Differentialsperre**

statt 6.251,-
5.699,- 1013363

RASENTRAKTOR HT 102-24 NEO XC

Motor: Briggs & Stratton, 18,5 PS, 2 Zylinder
102 cm Schnittbreite
Schnitthöhe: 25–80 mm
Antrieb: 2WD
Hydrostat
Fangbox: 380 l
Profi-Getriebe
Gewicht: 278 kg



Combi-Mähwerk
Mulchen & Fangen

statt 7.058,-

6.399,-

1013464

Aufpreis Sperre

299,-

1013465

RASENTRAKTOR HT 102-24 XD 4WD NEO

Motor: Briggs & Stratton,
18,5 PS, 2 Zylinder
102 cm Schnittbreite
Schnitthöhe: 25–80 mm
Profi-Getriebe
Hydrostat mit
Differentialsperre
Fangbox: 400 l
Gewicht: 399 kg



Allrad



mit hydr.
Hochentleerung

statt 13.713,-

12.399,-

1013345

HOCHGRASMÄHER HT 110-22 HXD NEO EZ-EDITION

Motor: LC2 P77F
22 PS, 2 Zylinder
110 cm Schnittbreite
Antrieb: 2WD
Hydrostat mit
Differentialsperre
Komfortsitz mit Armlehnen
AS-Bereifung
Hochgrasmähwerk,
Heckauswurf
Gewicht: 338 kg



statt 7.299,-

6.890,-

1013370

Profi-Getriebe

NEU

HOCHGRASMÄHER HXT 923 2WD NEO

Motor: B&S Vanguard 3867
23 PS, 2 Zylinder
92 cm Schnittbreite
Schnitthöhe: 50–120 mm
Antrieb: 2WD
Hydrostat mit
Differentialsperre
Gewicht: 293,5 kg



Abbildung zeigt
4WD-Modell

statt 8.772,-

7.990,-

3483

Aufpreis 4WD

3.999,-

3484

AUFSITZ-GESTRÜPPMÄHER RMK 151 AUTOMATIK

Motor: Kawasaki FS691V
22 PS, 2 Zylinder
150 cm Schnittbreite
Antrieb: 2WD
Hydrostat mit Differentialsperre
Gewicht: 331 kg



statt 16.133,-

14.990,-

RMK151100

AUFSITZ-GESTRÜPPMÄHER RM 985 F 4WD

Motor: Kawasaki FS691V
23,3 PS, 2 Zylinder
97,5 cm Schnittbreite
Allrad, Hydrostat mit Differentialsperre
Gewicht: 350 kg



statt 18.654,-

16.990,-

RM985100

NEU

60 Hpro

- 70m/11mm Seil
- 2x Kette **pewag**
- 2x Gleiter **pewag**
- Gelenkwelle

€ 7.199,- inkl. MwSt.

inkl. Terra FA5-D1P UNI



70 Hpro

- 90m/12mm Seil
- 2x Kette **pewag**
- 2x Gleiter **pewag**
- Gelenkwelle

€ 9.499,- inkl. MwSt.

inkl. Terra FA5-D1P UNI



Solange der Vorrat reicht. Preise gültig nur bei Freikauf.

PROFI GETRIEBEWINDE

70GX

AKTIONSPREIS

€ 11.666,- exkl. MwSt.

65 kN
Zugkraft

140 m
Ø 11 mm Seil

4-Lamellen
Kupplung

1,9 m
Schildbreite

Ausstattung

- Gelenkwelle
- 2x Würgekette **pewag**
- 2x Seilgleiter **pewag**

inkl. Terra FA5-D1P UNI



**AUSTRIA
EDITION**

Solange der Vorrat reicht!

Sägespaltautomat
TITAN 40/20

NEU

Holzspalter
TITANIUM 27



Liegendspalter
MAGNUM 23

NEU



Rückezangen
SCORPION



UNIBOX



www.uniforest.com

HD 5/13 EX Plus Classic

Kaltwasser-Hochdruckreiniger
500 l/h Fördermenge
130 bar Arbeitsdruck
21 kg, 230 V
3-Kolben-Axial-Pumpe, mit Edelstahlkolben
230 V, 8 m Hochdruckschlauch
integrierte Schlauchtrommel

Dreckfräser



KÄRCHER

statt 938,-

689,-

730765

NEU

HD 5/15 CX Plus

Kaltwasser-Hochdruckreiniger
500 l/h Fördermenge
150 bar Arbeitsdruck
28,3 kg, 380 x 360 x 930 mm
230 V, 15 m Hochdruckschlauch
integrierte Schlauchtrommel
Dreckfräser
Dreifachdüse
Handspritzpistole
EASY!Force

KÄRCHER

statt 1.128,-

799,-

703020



HD 8/18-4 MXA Plus Farmer

Kaltwasser-Hochdruckreiniger
380-760 l/h Fördermenge
30-180 bar Arbeitsdruck
400 V, 4,6 kW
46,5 kg, 400 x 455 x 966 mm
3-Kolben-Axial-Pumpe, mit Edelstahlkolben
15 m Hochdruckschlauch
mit automatischer Schlauchtrommel
inkl. Schaumlanze, 1x Schnellkupplung
und 2x Stecknippel
Dreckfräser, Powerdüse,
Handspritzpistole EASY!Force
Servo Control

Langsamläufer
Wassergekühlt

KÄRCHER

statt 2.532,-

1.999,-

710816

AKTION



HD 10/25-4 SXA Plus

Kaltwasser-Hochdruckreiniger
500-1.000 l/h Fördermenge
81,9 kg, 560 x 500 x 1.090 mm
30-250 bar Arbeitsdruck
400 V, 8,8kW,
mit 20 m Schlauchtrommel,
Dreckfräser, Powerdüse
Wassergekühlt, Messingkopf
Taumelscheibenpumpe
Handspritzpistole EASY!Force
+ Servo Control

Langsamläufer
Wassergekühlt

KÄRCHER

statt 3.318,-

3.049,-

700588



RM 81 – KONZENTRAT Aktivreiniger alkalisch

NTA frei
Anwendung: Für starke Öl-,
Fett- und Mineralverschmutzungen.
Für Fahrzeug-, Motorwäsche
und Planenreinigung,
1:3 verdünnbar.

KÄRCHER

6.295-556.0

2,5 Liter

statt 41,88

35,-



6.296-196.0

10 Liter

statt 114,00

89,-

NT 30/1 AP L

Luftmenge: 74 l/s
Vakuum: 273 mbar
Behälterinhalt: 30 l
Saugschlauch mit Krümmer:
2,5 m
Saugrohre Stahl, verchromt:
2 Stück, je 0,55 m
Flachfilter: Papier
Gewicht: 11,8 kg

KÄRCHER

statt 566,-

429,-

713103



KM 70/20 C 2SB

Handgeführte Kehrmaschine
mit manuellem Kehrtrieb.
Hauptkehrwalze und 2 Seitenbesen
werkzeuglos höhenverstellbar.
42 l Kehrbehälter
98 cm Arbeitsbreite mit
3.920 m²/h Flächenleistung
22 kg, 1.300 x 765 x 1.035 mm

KÄRCHER

statt 972,-

799,-

701070



HD 17/15-4 ST SET

Kaltwasser-Hochdruckreiniger
900–1700 l/h Fördermenge
100–150 bar Arbeitsdruck
84 kg, 800 x 605 x 600 mm
Anschlussleistung 9 kW, 400 V
Schlauchtrommel
für Wandmontage
Schwenkvorrichtung
Handspritzpistole
EASY!Force
Servo Control
Dreckfräser



statt 7.796,-

6.899,-

S195724191

Schlauchtrommel inkl.
20 m Hochdruckschlauch

HDS 9/17-4 C CLASSIC

Heißwasser-Hochdruckreiniger
290–900 l/h Fördermenge
30–170 bar Arbeitsdruck
80° C max. Temperatur
Anschlussleistung 6,5 kW
Verbrauch Heizöl bzw. Diesel
bei Vollast: 6,5 kg/h
Brennstofftank 15l
110 kg,
1060 x 650 x 920 mm
400 V
10 m HD-Schlauch
EASY!Force Pistole
Langsamläufer/
wassergekühlt



KÄRCHER

715163

statt 4.620,-

3.599,-

**Aufpreis
Schlauchtrommel**

inkl. 20 m Hochdruckschlauch

700,-

S195715163

HDS 8/18-4 CXA

Heißwasser-Hochdruckreiniger
300–800 l/h Fördermenge
30–180 bar Arbeitsdruck
80–155° C max. Temperatur
Verbrauch Heizöl bzw. Diesel
bei Vollast: 5 kg/h
Brennstofftank 15l
400 V, 6 kW,
15 m Hochdruckschlauch
mit Schlauchtrommel
Powerdüse
Handspritzpistole
EASY!Force
Servo Control

800 Liter
Langsamläufer



KÄRCHER

statt 5.352,-

4.199,-

722849

AKTION



KÄRCHER

Reinigung der Photovoltaikanlagen

Verschmutzungen durch Staub, Ruß und Pollen vermindern die Leistung von Photovoltaikanlagen und Solarthermiemodulen um bis zu 20%. Natürliche Einflüsse wie Regen, Tauwasser und Wind reichen keinesfalls aus, um die Module wirkungsvoll zu reinigen. Für die gründliche Reinigung von Modulflächen bietet Kärcher eine Lösung: Das Photovoltaik Reinigungsset iSolar.

Melden Sie sich bei uns für weitere Infos!



SPALTAXT 6 M6153N

3 kW E-Motor 400 V,
S6, CEE 16 A Spaltkraft: 6 t
Stempelvorlauf: 5 cm/s
Stempelrücklauf: 31 cm/s
Gewicht: ca. 130 kg



statt 3.084,-

2.390,-

671800

AKTION

SPALTMASCHINE OSCAR M6860NR

5,5 kW E-Motor 400V,
S6, CEE 16A, Spaltkraft 8t
Stempelvorlauf: Stufe 1: 8 cm/s,
Stufe 2: 22 cm/s, Stempelrücklauf: 13 cm/s
max. Stamm-Ø: 30 cm, Gewicht: ca. 180 kg



statt 4.212,-

3.190,-

712040

SPALTMASCHINE POLLY M2350NRL

5,5 kW E-Motor 400 V, S6, CEE 16 A
Spaltkraft: 8 t
Stempelvorlauf: Stufe 1: 7 cm/s, Stufe 2: 17 cm/s
Stempelrücklauf: 12 cm/s
max. Stamm-Ø: 40 cm
Gewicht: ca. 286 kg



bedienseitige
Holzablage

statt 7.080,-

5.490,-

712397

HYDROCOMBI 18 to M6192MR

Zapfwellenantrieb
Ölpumpe mit
max. Literleistung 45 l/min,
bei 300-380 U/min
Stempelvorlauf:
Stufe 1: 10 cm/s,
Stufe 2: 19 cm/s
Stempelrücklauf: 19 cm/s
Scheitlänge max. 110 cm
Gewicht ca. 446 kg



statt 7.020,-

5.390,-

604850

HYDROCOMBI 20 TO M6234MR

Zapfwellenantrieb,
5,5 kW-E-Motor 400 V,
16 A Ölpumpe mit
max. Literleistung 50 l/min,
bei 300-380 U/min
Stempelvorlauf:
Stufe 1: 11/5 cm/s,
Stufe 2: 22/16 cm/s
Stempelrücklauf:
21/16 cm/s
Scheitlänge max. 110 cm
Gewicht ca. 614 kg



statt 9.888,-

7.590,-

709637

HOLZSPALTER 20 to M6230MHCR

Handbetätigte Seilwinde
500 kg Zugkraft, 20 m Seil
Ölpumpe mit
max. Literleistung 50 l/min,
bei 300-380 U/min
Stempelvorlauf:
Stufe 1: 11 cm/s,
Stufe 2: 22 cm/s
Stempelrücklauf:
21 cm/s
Scheitlänge
bis 110 cm
Gewicht: ca 618 kg



statt 9.888,-

7.590,-

708797

Vollautomatische Säge SMARTCUT M1454AF4

Antrieb über Schlepper-Zapfwelle,
Zapfwellendrehzahl 480 U/min.
WIDIA-Kreissägeblatt Ø 70 cm
Längsanschlag mit hoher Anschlagplatte,
im 1-cm-Raster werkzeuglos verstellbar
Scheitlänge max. 120 cm
max. Schnitt-Ø 20 cm
Förderbandbreite 41 cm
Gewicht: ca. 970 kg



Sägen und direkt verladen!

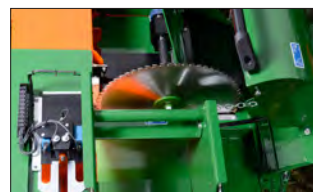


statt 20.952,-

18.390,-

709644

Symbolfoto



HYDROCOMBI 16 to M6202PR

Ölpumpe mit max. Literleistung 45 l/min,
bei Zapfwellendrehzahl 300–380 U/min
Stempelvorlauf: Stufe 1: 11 cm/s, Stufe 2: 19 cm/s
Stempelrücklauf: 23 cm/s
Gewicht: ca. 465 kg

statt 6.780,-

5.690,- 654251

HYDROCOMBI 18 to M6192PR

Ölpumpe mit max. Literleistung 45 l/min,
bei Zapfwellendrehzahl 300–380 U/min
Stempelvorlauf: Stufe 1: 10 cm/s, Stufe 2: 19 cm/s
Stempelrücklauf: 19 cm/s
Gewicht: ca. 475 kg

statt 7.200,-

6.190,- 604850

HYDROCOMBI 20 to M6230PR

Ölpumpe mit max. Literleistung 50 l/min,
bei Zapfwellendrehzahl 300–380 U/min
Stempelvorlauf: Stufe 1: 11 cm/s, Stufe 2: 22 cm/s
Stempelrücklauf: 21 cm/s
Gewicht: ca. 559 kg

statt 7.632,-

6.490,- 622050

HYDROCOMBI 22 to M6241PR

Ölpumpe mit max. Literleistung 60 l/min,
bei Zapfwellendrehzahl 300–450 U/min
Stempelvorlauf: Stufe 1: 11 cm/s, Stufe 2: 23 cm/s
Stempelrücklauf: 20 cm/s
Gewicht: ca. 595 kg

statt 8.208,-

6.990,- 622068

POSCH
LEIBNITZ

Produziert in
Österreich



Fixomatic 2.0, Bodengitter



Gusspumpe

WIPPSÄGE M1361HSWL

Antrieb: 5,5 kW-E-Motor 400 V, 16 A
purr-Widia-Kreissägeblatt Ø: 70cm
max. Schnitt Ø: 24 cm
Gewicht ca. 156 kg



statt 3.120,-

2.690,- 707077

SCHÄLPROFI M1410E

Antrieb: Schlepper-Zapfwelle,
Kraftbedarf mind. 15 kW
erforderliche Zapfwellendrehzahl: 700 U/min
Stamm-Ø:
7–24 cm
(optional 4–20 cm)
Schälscheibe:
Ø 50 cm
Transport: Dreipunkt
Kat. I + II
sowie Vollgummiräder
Ø 30 cm
Gewicht: ca. 300 kg
Serienmäßig mit
Holzauflage

POSCH
LEIBNITZ

714734

statt 8.292,-

7.590,- Auch mit Kreis-
sägenanbau
erhältlich!



Paldu

WIPPSÄGE M1245SW

4-kW-E-Motor 400 V, S1, CEE 16 A
WIDIA Sägeblatt Ø 70 cm
max. Schnitt-Ø
in Wipp-Stellung 24 cm
Scheitlänge bis 120 cm
Gewicht: ca. 145 kg

Paldu



statt 2.766,-

2.390,- 711757

PALDU HOLZSPALTER

M6602N

Zapfwellenantrieb
Ölpumpe mit Literleistung
23 l/min bei 380 U/min
fix montiert
Spaltkraft: 12 t
Stempelvorlauf: 8/16 cm/s
Stempelrücklauf: 15 cm/s
Gewicht: ca. 310 kg

Paldu

statt 4.656,- 703027

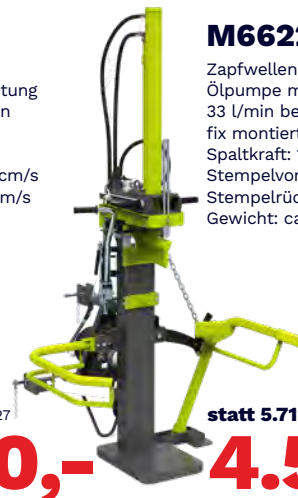
3.490,-

M6622N

Zapfwellenantrieb
Ölpumpe mit Literleistung
33 l/min bei 540 U/min
fix montiert
Spaltkraft: 19 t
Stempelvorlauf: 7/14 cm/s
Stempelrücklauf: 14 cm/s
Gewicht: ca. 430 kg

statt 5.712,- 705966

4.590,-



AIRSTAR 401/50E 230 V – Druckluft Kompressor



Zweizylinder-Hochleistungsaggregat aus Grauguss pulverbeschichteter Druckluftbehälter inkl. Druckminderer
 Motor: 2,2 kW/230 V
 Füllleistung: 270l/min
 Ansaugleistung: 365l/min
 Höchstdruck: 10 bar
 Behälterinhalt: 50 l



3 Jahre Garantie

346225

statt 706,80

599,-

SAR 10/20 RP Schlauchaufroller

Ölbeständiger Hybrid Polymer Schlauch mit Gewebeeinlage
 Wand- oder Deckenmontage
 Schlauchlänge: 20 m
 Anschlussschlauch Länge: 2 m
 Betriebsdruck: 12 bar
 Anschlüsse: 1/4"



596820

statt 147,48

119,-

PRO-G Reifenfüllmessgerät

Hochwertiges, exakt ablesbares Manometer mit Schnellstecker
 Arbeitsdruck: max. 12 bar
 Messbereich: 0-10 bar



geeicht

347869

statt 97,80

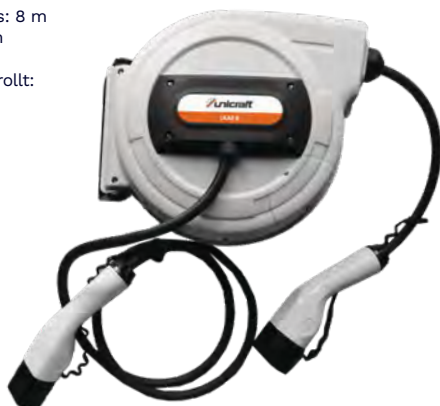
79,-



LKAR 8 E-Auto Ladekabelaufroller



Schwenkbarer Stahlbügel zur Wand- oder Deckenmontage
 automatische Rücklaufbremse
 Schutzklasse IP44
 Kabellänge Autoanschluss: 8 m
 Anschlusskabelänge: 2 m
 Stecker: Typ 2
 Leistung eingerollt/ausgerollt: 7/11 kW



393065

statt 346,80

279,-

PHW 2508EF Palettenhubwagen



Bedienung über Einhandhebel
 Fußablasshebel ermöglicht das Absenken mit dem Fuß
 Lenk- und Gabelrollen aus Nylon
 Gabellänge: 1.150 mm
 Tragkraft 2 to
 Hubbereich: 75-190 mm



2089797

statt 466,80

349,-

MH 1 Montagehocker



Ablagemöglichkeit für Werkzeug und Kleinteile
 Robuste Stahlkonstruktion mit fünf Lenkrollen
 Pneumatisch höhenverstellbare Sitzfläche



praktischer Helfer für jede Werkstatt

393066

statt 59,40

53,-

Rangierwagenheber

Besonders lange Bauform sorgt für extra Stabilität
 Robuste Konstruktion, zusätzliches Fußpedal zum Heben mit Schnellhub, Last- und Lenkrollen aus Stahl

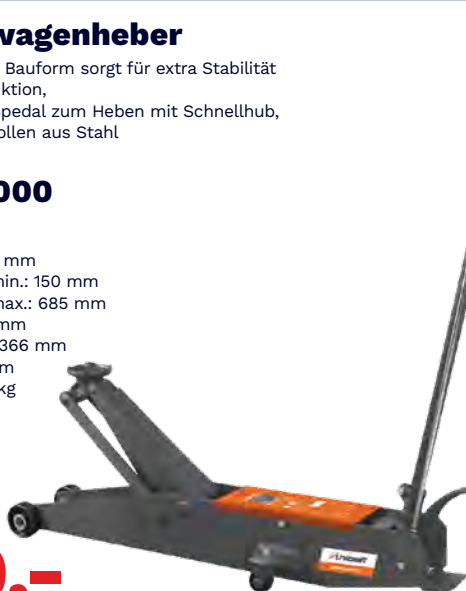
SRWH 5000

Tragkraft: 5 t
 Hub: 535 mm
 Endhöhe(n): 685 mm
 Unterfahrhöhe min.: 150 mm
 Unterfahrhöhe max.: 685 mm
 Länge: ca. 1505 mm
 Breite/Tiefe: ca. 366 mm
 Höhe: ca. 200 mm
 Gewicht: ca. 89 kg

2089810

statt 870,00

699,-



SRWH 10000

Tragkraft: 10 t
 Hub: 525 mm
 Endhöhe(n): 685 mm
 Unterfahrhöhe min.: 160 mm
 Unterfahrhöhe max.: 685 mm
 Länge: ca. 1637,5 mm
 Breite/Tiefe: ca. 494 mm
 Höhe: ca. 249 mm
 Gewicht: ca. 133 kg

2089811

statt 1.282,80

1.099,-



AKTIONSMODELLE

C550 / T50S

5 to Anhänger, 5.5 m Kranreichweite,
Zange 0.15 PRO – Öffnungsweite 1.15 m
hydr. Bremse, ON-OFF Steuerung
Bereifung 400/60-15.5, 3 Rungenpaare,
hydr. Knickdeichsel, Klappstützfüße,
Beleuchtung StVO, Stehpodest, Kurbelstützfuß

Aktionspreis Endkunde inkl. MwSt.

€ 18.990,-



C670 / T70S

7 to Anhänger, 6.7 m Kranreichweite,
Zange 0.19 PRO – Öffnungsweite 1.20 m
hydr. Bremse, ON-OFF Steuerung,
Bereifung 400/60-15.5, 3 Rungenpaare,
hydr. Knickdeichsel, Klappstützfüße,
Beleuchtung StVO, Stehpodest, Kurbelstützfuß

Aktionspreis Endkunde inkl. MwSt.

€ 21.490,-



C700 / T90S

9 to Zentralrahmenanhänger, 7.0 m Kranreichweite,
Zange 0.23 PRO – Öffnungsweite 1.50 m
hydr. Bremse, ON-OFF Steuerung,
Bereifung 400/60-15.5, 4 Rungenpaare,
hydr. Knickdeichsel, Klappstützfüße,
Beleuchtung StVO, Stehpodest, Kurbelstützfuß

Aktionspreis Endkunde inkl. MwSt.

€ 25.890,-



Die **neue** N-Serie

- Für Traktoren von 60-180PS
- Bestes Preis-/Leistungsverhältnis
- Überragende Rundumsicht
- Arbeitseffizienz / Bedienerfreundlichkeit
- Auf Langlebigkeit ausgelegt
- Bewährte Leistung



Vario Aktionsset

A diagram illustrating the Vario Aktionsset offer. It features a large orange circle containing the text "5%". To the left of the circle, there is a plus sign followed by three circular icons representing different work implements: a front loader, a pallet fork, and a bucket. The text "ODER" (OR) is placed above the first two icons. To the right of the plus sign is an equals sign. The background of the diagram is a landscape with a green field and a blue sky with clouds.

**FRONTLADER + 3 ARBEITSGERÄTE NACH WAHL = 5% SONDERRABATT
ZUSÄTZLICH AUF DAS GESAMTE PAKET**



Rückezege
HZ 1500

€ 2.090.-

inkl. MwSt.



Rückezege
HZ 2300

€ 2.890.-

inkl. MwSt.

Alle Drehpunkte mit schmierbaren Bronzebuchsen - Verschleißminimierung & erhöhte Lebensdauer!



Kombi
Rückezege
VHZ 2300

€ 4.390.-

inkl. MwSt.



Planierschild
GT-250DKH

Arbeitsbreite
250 bis 300 cm

€ 9.890.-

inkl. MwSt.

ALPINSHARK - Der Grünlandprofi



Premium Qualität zum Best-Preis

DIE ÖSTERREICH EDITION in coolem Design

Ideal für Grünland und Ackerbau - der leichtzügige Mulcher für höchste Ansprüche.

Mit modernster Vario-Technik sorgt der ALPINSHARK für eine optimale Zerkleinerung und ein perfektes Mulchergebnis. Der verstärkte Rotor (bei 2,20 m Arbeitsbreite) garantiert Stabilität und Leistung, während die innovativen M-Hammerschlegel „DuraX“ Langlebigkeit mit exzellenter Mulchqualität vereinen.

Für maximale Sicherheit ist der Mulcher mit der TÜVNord zertifizierten Wurfkörperprüfung ausgestattet - das bedeutet minimale Gefahrenbereiche im Arbeitsumfeld. Erhältlich in Arbeitsbreiten von 1,80 | 2,00 | 2,20 | 2,50 | 2,80 m, passend für Antriebsleistungen von 60 bis 130 PS.



Ausstattung ALPINSHARK 180/200 Vario

- Front- oder Heckanbaubock
- M-Schäkelmesser für besseren Fremdkörperschutz
- Getriebe mit Freilauf und Durchtrieb für 540 U/min Eingangs-drehzahl

ALPINSHARK 200 Vario **5.299 €***

ALPINSHARK 180 Vario **5.299 €***

Ausstattung ALPINSHARK 220/250/280 Vario

- Getriebe seitlich versetzt
- Front- und Heckanbaubock
- hydraulische Seitenverschiebung
- Getriebe mit Freilauf und Durchtrieb für 1.000 U/min Eingangs-drehzahl

ALPINSHARK 220 Vario **6.999 €***

ALPINSHARK 250 Vario **8.199 €***

ALPINSHARK 280 Vario **8.699 €***

ALPINSHARK 220 Vario **11.799 €***
Seitenmulchgerät

* inkl. 20 % MwSt. zzgl. 220,00 € Fracht, ab EZ AGRAR e. GEN. Linz. Alle Angaben ohne Gewähr, Abbildungen können optionale Ausstattung enthalten. Angebot gültig, solange der Vorrat reicht.

IHR ANSPRUCH UNSERE LÖSUNG



Fliegl
AGRARTECHNIK

WWW.FLIEGL.COM



Futtermischwagen - von 4 m³ bis 45 m³



Universalstreuer - von 5,8 to bis 32 to



Heu- und Sillierwagen - von 25 m³ bis 50 m³

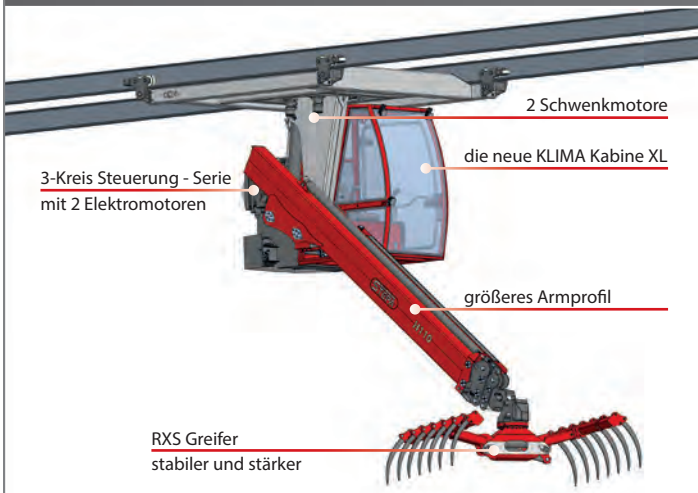


Häckseltransportwagen - von 35,5 m³ bis 52 m³



**DIE PRODUKT
NEUHEITEN 2026**

Der perfekte Partner für die Land- und Forstwirtschaft



H110 Hängedrehkran - die Spitzenklasse bei STEPA
 + das größte Armprofil von STEPA für maximale Lebensdauer
 + einstellbare Gleitpakete am Teleskoparm
 + serienmäßig mit zwei großen Elektromotoren ausgestattet
 + größerer Hydrauliktank für geringere Ölerwärmung
 + nur mit der neuen Klima Kabine XL erhältlich

Forsttaufbau Transporter - vielseitig einsetzbar
 + platzsparend und kompakt verbauter Forstkran F6284
 + einfach abnehmbare Forsttaufbau mit geschlossener Ladefläche
 + KTL Beschichtung des Grundrahmens samt Rungen
 + vielseitig einsetzbare Plattform
 + dank geringem Eigengewicht hohe Zuladung möglich

STEPA Farmkran GmbH • Tel.: +43 662/636 404 • E-Mail: office@stepakran.com • www.stepakran.com

Folgen Sie uns





GA 13031

Einfachheit und Flächenleistung sind die Hauptpunkte des GA 13031. Mit einer Arbeitsbreite von bis zu 12,5 m ist er perfekt für hohe Rechleistungen. Der zu 100% hydraulische Kreiselantrieb und die robuste Bauweise sind der Garant für ein langes Maschinenleben.

NEU



GMD 9530 RV

Das GMD 9530 RV ist mit einem System der Schwadzusammenführung über Querförderschnecke ausgestattet.

Die Querförderschnecken mit 500 mm Durchmesser befördern das Mähgut mit 900 U/min zur Mitte.



GF 8703

Der angebaute GF 8703 mit 8,70 m Arbeitsbreite überzeugt durch optimale Schwerpunktlage und den wartungsfreien DIGIDRIVE-Antrieb für beste Bodenadaptation, sauberen Futterfluss und schnelle Trocknung.



GMD 3125

Das GMD 3125 F überzeugt durch das LIFT-CONTROL-System und den OPTIDISC-ELITE-Mähbalken – für sauberen Schnitt, beste Bodenadaptation und höchste Futterqualität.



KUHN CENTER AUSTRIA



HRB + SITERA 330

Die Kombination KUHN HRB + SITERA 330 überzeugt durch ihre kompakte Bauweise, perfekte Schwerpunktlage und hochpräzise Aussaat – ideal für mittlere Betriebe auf bis zu 3 m Arbeitsbreite.



PROLANDER

Vielseitig einsetzbar für Saatbettbereitung, Gülle- und Zwischenfruchteinarbeitung sowie Stoppelbearbeitung: Der KUHN Prolander arbeitet mit 4 Zinkenreihen und flexiblen Federzinken für intensive Durchmischung und feine Krümelung. Mit Gänsefußscharen ermöglicht er einen flachen, ganzflächigen Schnitt – robust gebaut, präzise tiefengeführt und ausgelegt für hohe Flächenleistung auf unterschiedlichsten Böden.



SPV

Der KUHN SPV Access Power mit 12–17 m³ überzeugt durch gelenkte Hinterachse und nur 5 m Wenderadius – ideal für enge Hofstellen und Stallungen. Die leistungsstarke Vertikalschnecke sorgt für eine homogene Mischung, während robuste Bauweise und einfache Bedienung maximale Effizienz im täglichen Fütterungseinsatz garantieren.

TL43.80 V-Antrieb

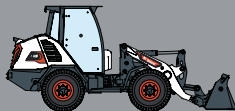
Produktivität trifft auf überlegenen Komfort.



V-DRIVE



KOMPAKTLADER



KOMPAKT-RADLADER



TELESKOPLADER



KOMPAKTBAGGER

DIE WELT DER LANDTECHNIK

VarioWelt Wallern / Hafnerstr. 1 / 4702 Wallern / Tel. 07249 - 43700 / www.variowelt.at



VARIOWELT

Schäffer AKTIONSMODELLE

2024 S

TECHNISCHE DATEN & ABMESSUNGEN

Motor	3-Zyl. Kubota / 18,5 kW (25 PS)
Fahrhydraulik	hydrostatisch
Betriebsbremse	Trommelbremse
Arbeitshydraulik	Förderleistung: 33 l/min
Leistung/Druck	Arbeitsdruck: 200 Bar
Lenkung	vollhydr. Knick-Pendellenkung
Hubkraft	1.500 kg
Betriebsgewicht	1.700 kg
Fahrgestelllänge	2.830 mm
Schaufeldrehpunkt max.	2.800 mm
Ausschütthöhe max.	2.100 mm
Höhe Fahrerschutzdach	2.100 mm
Gesamtbreite	905 - 1.250 mm
Spurkreisradius innen	900 mm

€ 29.990,-

inkl.
Mwst.



Symbolbild

Limitiertes Sondermodell mit zahlreichen Highlights: hydrostatischer Antrieb, automotiv Steuerung elektronisch geregelter Fahrtrieb SPT echte 15 km/h bis zu 830 kg Kipplast mit Palettengabel Arbeitshydraulik: optional bis zu 42 l/min

2630

TECHNISCHE DATEN & ABMESSUNGEN

Motor	3-Zyl. Kubota / 18,5 kW (25 PS)
Fahrhydraulik	hydrostatisch
Betriebsbremse	Lamellenbremse
Arbeitshydraulik	Förderleistung: 37 l/min
Leistung/Druck	Arbeitsdruck: 200 Bar
Lenkung	vollhydr. Knick-Pendellenkung
Hubkraft	1.500 kg
Betriebsgewicht	2.100 kg
Fahrgestelllänge	2.950 mm
Schaufeldrehpunkt max.	2.880 mm
Ausschütthöhe max.	2.090 mm
Höhe Fahrerschutzdach	2.190 mm
Gesamtbreite	1.020 - 1.300 mm
Spurkreisradius innen	1.020 mm

€ 39.990,-

inkl.
Mwst.



Symbolbild

Der Allrounder vielseitig, stark und zuverlässig: Automotiver Fahrtrieb (500 Bar) Koffergewicht 81 kg Selbstsperrdifferential in beiden Achsen Aufnahmerahmen Euro-WS hydr. Verriegelung HTF - Automatische Schubkraftregelung

4670 Z

TECHNISCHE DATEN & ABMESSUNGEN

Motor	4-Zyl. Kubota / 48,6kW (66 PS)
Fahrhydraulik	hydrostatisch-automotiv
Betriebsbremse	Lamellenbremse
Arbeitshydraulik	Förderleistung: 76 l/min
Leistung/Druck	Arbeitsdruck: 210 Bar
Lenkung	vollhydr. Knick-Pendellenkung
Hubkraft	2.400 kg
Betriebsgewicht	3.250 kg
Fahrgestelllänge	4.080 mm
Schaufeldrehpunkt max.	3.260 mm
Ausschütthöhe max.	2.500 mm
Höhe Fahrerschutzdach	2.270 mm
Gesamtbreite	1.420 - 1.730 mm
Spurkreisradius innen	1.425 mm

€ 66.990,-

inkl.
Mwst.



Symbolbild

Das Kraftpaket maximale Power für höchste Ansprüche: Bereifung 15.0/55-17 AS 6-Loch, ET +45 HD-Planetenachsen mit Selbstsperrdifferential Radiovorbereitung mit Lautsprecher Aufnahmerahmen Euro-WS hydr. Verriegelung HTF - Automatische Schubkraftregelung

LANDTECHNIK ERLEBEN
LANDTECHNIK ERLEBEN
LANDTECHNIK ERLEBEN
LANDTECHNIK ERLEBEN
LANDTECHNIK ERLEBEN

FENDT

fendt.com | Fendt ist eine weltweite Marke von AGCO.



Wenn du alles schulterst, was kommt.

Der Fendt 800 Vario – neu gedacht und neu entwickelt. Mit dem neuen AGCO Power CORE80 Motor, bis zu 343 PS, höchster Kraftstoffeffizienz dank Fendt iD Niedrigdrehzahlkonzept, unfassbarer Nutzlast von 7,6 t und Premium Fahrersitz liefert der Fendt 800 Vario 24/7 die Leistung, die Du brauchst. Das absolute Highlight: das 360 Grad Lichtkonzept der neu entwickelten Kabine. Mehr erfahren unter: fendt.com/800-vario

Fendt ist eine weltweite Marke von AGCO. fendt.at

VarioWelt Wallern, Hafnerstrasse 1, 4702 Wallern, www.variowelt.



VARIOWELT